

2024年4月 中古マンション等 物件情報

物件名	価格	沿線・駅	専有面積 間取り	築年月	担当
①ラ・アトレジ デ ンス浅草	5,680万円	東京メトロ日比谷線「入谷」歩7分	54.95㎡・2LDK	2013年2月	森
②京王向ヶ丘マンション	1,980万円	小田急線「向ヶ丘遊園」歩13分	56.92㎡・2LDK	1973年4月	平山
③インプレスト東浦和	2,980万円	JR武蔵野線「東浦和」歩19分	68.64㎡・3LDK	2007年9月	平山
④ソフィア浦和コート式番館	3,820万円	JR武蔵野線・JR埼京線「武蔵浦和」歩14分 JR湘南新宿ライン等「浦和」歩15分 JR京浜東北線等「南浦和」歩15分	73.86㎡・3LDK	1996年3月	森
⑤片瀬海岸/戸建	1億9,500万円	江ノ島電鉄「湘南海岸公園」歩7分 小田急江ノ島線「片瀬江ノ島」歩10分	1階：80.86㎡ 2階：57.93㎡ 4LDK+書斎	2010年10月	森
⑥ソフィア戸塚アクアステージ	3,190万円	JR東海道線「戸塚」駅バス9分 バス停「上矢部インター」歩1分	96.10㎡・4LDK	2001年8月	中里
⑦等々力3丁目/戸建	1億3,900万円	東急大井町線「等々力」歩6分 東急大井町線「尾山台」歩11分	土地面積 129.7㎡ (約39.23坪)	2017年10月	森



双日ライオン株式会社 営業開発部 ライフサポート課 東京都港区台場2丁目3番1号 トレドピアお台場4階
 TEL0120-792-159 TEL070-2470-3392 (平山) TEL070-7789-0379 (森) TEL070-7516-3094 (中里)
 〈営業時間〉 9:30~17:30 (祝日定休) 国土交通大臣(7)第5120号 (一社) 不動産流通経営協会会員

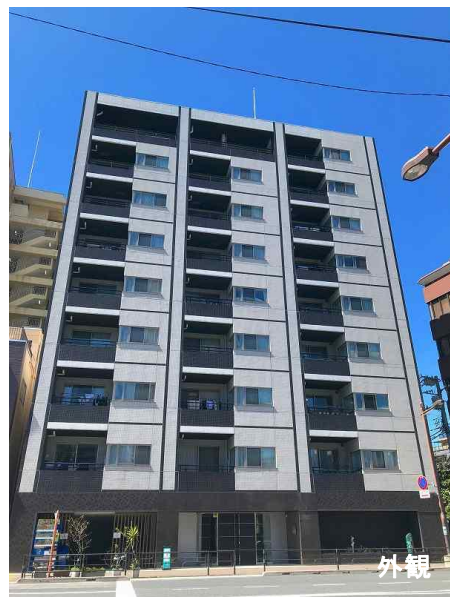
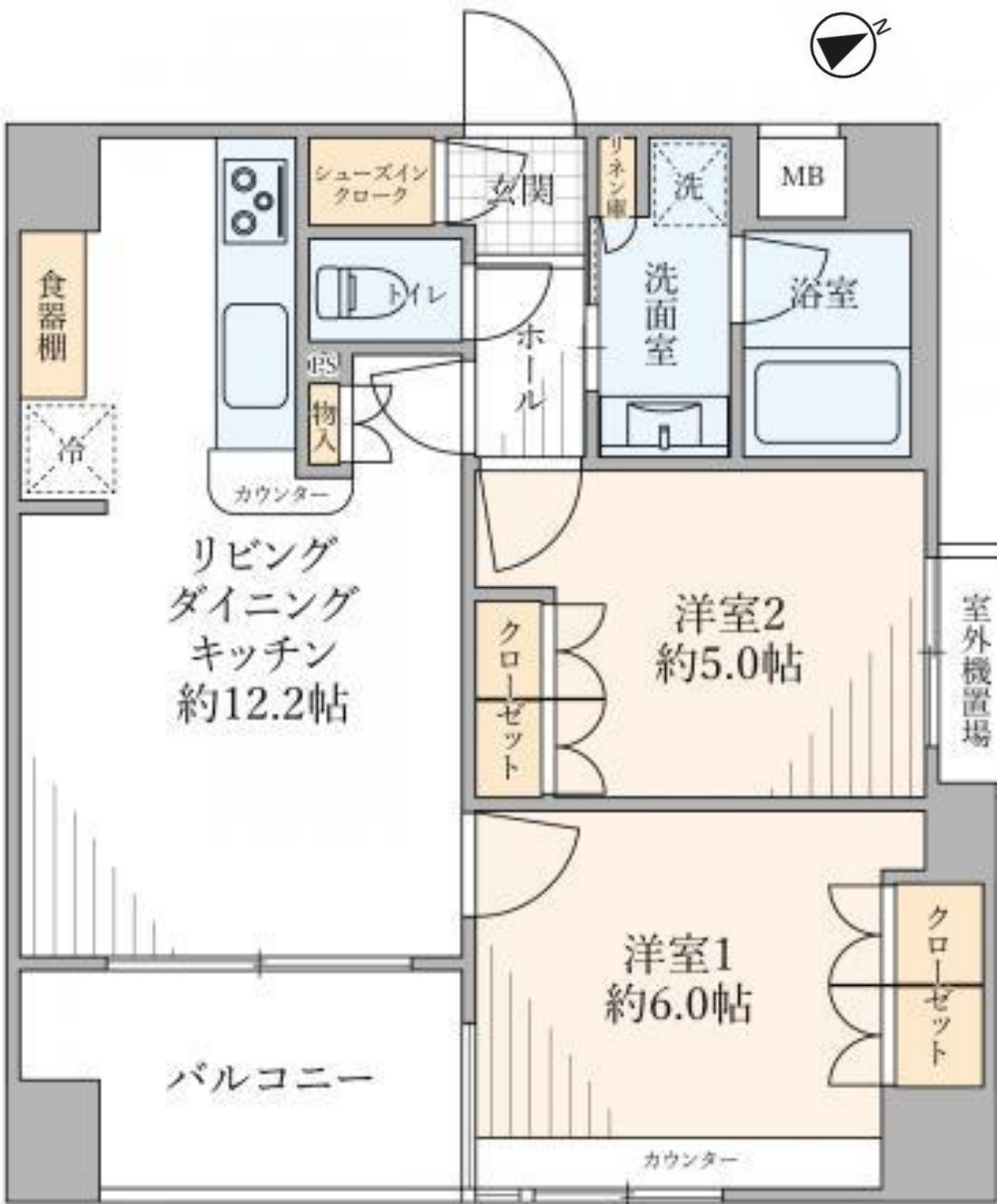
2024年4月 中古マンション等 物件情報 (オーナーチェンジ 物件)

物件名	価格	沿線・駅	専有面積 間取り	築年月	担当
①ウイラ・フローラ	1,980万円	東京メトロ丸ノ内線・都営大江戸線 「中野坂上」徒歩2分	34.02㎡・1LDK	1971年3月	平山
②ウイダ #037	2,990万円	JR山手線・JR京浜東北線・東京メトロ千代田線 日暮里・舎人ライナー「西日暮里」駅徒歩9分 京成本線「新三河島」駅徒歩3分	32.40㎡・1DK	2009年2月	平山
③アルテシモリンク デイセラ	2,090万円	JR東海道本線・京浜東北線・南武線 「川崎」駅徒歩7分 京急本線「京急川崎」駅徒歩7分	20.63㎡・1K	2008年8月	平山
④サンテミリオン目白	2,330万円	東京メトロ副都心線「雑司が谷」駅徒歩2分 都電荒川線「鬼子母神」駅徒歩3分	21.03㎡・1K	2002年4月	永井



双日ライオン株式会社 営業開発部 ライフサポート課 東京都港区台場2丁目3番1号 トレドピアお台場4階
TEL0120-792-159 TEL070-2470-3392 (平山) TEL070-7789-0379 (森) TEL070-8798-2594 (永井)
〈営業時間〉 9:30~17:30 (祝日定休) 国土交通大臣(7)第5120号 (一社) 不動産流通経営協会会員

ラ・アトレレジデンス浅草



Life information

- まいばすけっと入谷2丁目店.....125m (徒歩約2分)
- いなげや入谷店.....269m (徒歩約4分)
- ファミリーマート入谷2丁目店.....78m (徒歩約1分)
- つし薬局入谷店.....179m (徒歩約3分)
- 梅澤医院(総合病院).....185m (徒歩約3分)
- 大正小学校.....218m (徒歩約3分)
- 柏葉中学校.....750m (徒歩約10分)
- さくらさくみらい入谷(保育園).....74m (徒歩約1分)
- 下谷警察署入谷東鋼板.....119m (徒歩約2分)
- 大正公園.....244m (徒歩約4分)



- ・角部屋につき通風良好
- ・日当たり良好
- ・充実の室内設備・仕様
- ・独立型のシステムキッチン
- ・24時間活動できる
都市型コミュニティ
- ・オートロック・宅配ボックス

【物件概要】

- 物件名称 / ラ・アトレレジデンス浅草
- 所在地 / 東京都台東区入谷2丁目6番11号
- 交通 / 東京メトロ日比谷線「入谷」駅徒歩7分 JR山手線「鶯谷」駅徒歩12分 つばエクスプレス「浅草」駅徒歩7分 東京メトロ銀座線「田原町」徒歩16分・「稲荷町」駅18分
- 土地 / 所有権 ○専有面積 / 54.95m²(約16.62坪)
- バルコニー面積 / 6.48m²(1.96坪) ○間取り / 2LDK
- 共有持分 / 123140分5495 ○EV / 有
- 構造 / 鉄筋コンクリート造陸屋根9階建3階部分
- 総戸数 / 23戸 ○築年月 / 2013年2月
- 用途地域 / 商業地域
- 事業主 / 株式会社ラ・アトレ○施工 / 多田建設株式会社
- 管理会社 / 双日ライフワン株式会社
- 管理費 / 12,910円/月 ○修繕積立金 / 8,240円/月
- 駐車場使用料 / 20,000円/月 (空無)
- インターネット利用料 : 1,430円/月 ○町会費 : 300円
- 管理形態 / 全部委託(日勤) ○現況 / 居住中
- 引渡 / 相談 ○ペット飼養 / 可(規約有)

New way, New "Your Life" value

価格 **1,980**万円

京王向ヶ丘マンション

専有面積
56.92m²

小田急線
「向ヶ丘遊園」 駅 徒歩13分

おすすめポイント

- 2024年4月 商業施設「向ヶ丘」グランドオープン
- 「向ヶ丘遊園」駅・「登戸」駅まで平坦アプローチ
- 2階部分、南東向き住戸につき陽当たり良好
- 「宿河原小学校」学区内
- 耐震改修工事实施

ライフインフォメーション

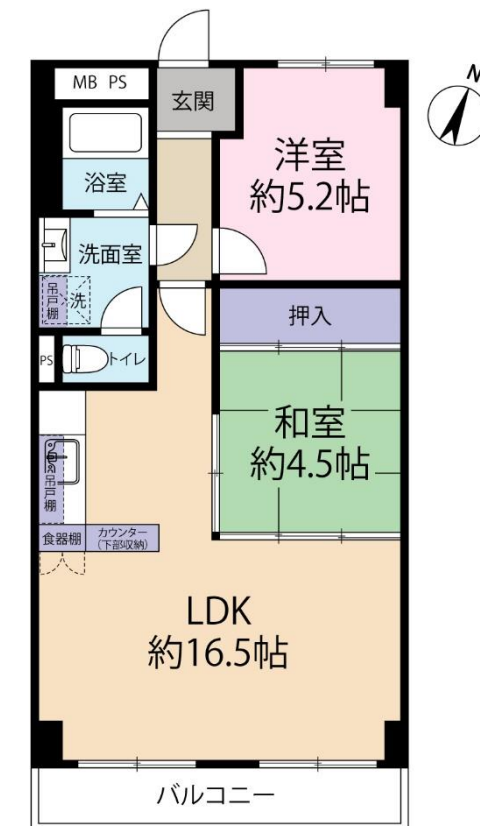
- OONOYA長尾店：約593m/徒歩8分
- ライフ向ヶ丘遊園店：約932m/徒歩12分
- セブンイレブン川崎長尾橋店：約511m/徒歩7分
- クリエイトエス・ティ川崎宿河原店：約346m/徒歩5分
- 川崎市立宿河原小学校：約888m/徒歩12分
- アスク向ヶ丘遊園南保育園：約371m/徒歩5分
- 宿河原もりのこ保育園：約474m/徒歩6分
- 医療法人社団慶神会武田病院：約828m/徒歩11分
- 川崎市立多摩病院：1,351m/徒歩17分
- 生田緑地：約1,236m/約16分



外観



外観



眺望

物件概要

- 所在：神奈川県川崎市多摩区長尾2丁目6-8
- 土地
 - ・ 権利：所有権
 - ・ 面積：1,461.72m²
 - ・ 共有持分：5171/294436
 - ・ 用途地域：第一種住居地域
- 建物
 - ・ 専有面積：壁芯56.92m² (約17.21坪)
 - ・ バルコニー：5.37m² (約1.62坪)
 - ・ 間取り：2LDK
 - ・ 総戸数：56戸
 - ・ 構造：鉄筋コンクリート造地上7階建、2階部分
 - ・ バルコニー方向：南東
 - ・ 築年月：昭和48年(1973年)4月
 - ・ 分譲会社：京王不動産株式会社
 - ・ 施工会社：株式会社熊谷組
 - ・ 管理会社：日本ハウジング株式会社
 - ・ 管理形態：全部委託
 - ・ 管理員：日勤
 - ・ 管理費：月額9,000円
 - ・ 修繕積立金：月額17,000円
 - ・ 合計：月額26,000円
- 施設
 - ・ 駐車場：無
 - ・ バイク置場：空き無
 - ・ 自転車置場：空き有
 - ・ トランクルーム：無
 - ・ エレベーター：有
 - ・ ペット飼育：不可
- 引渡：相談 現況：空家

※このハウジングマップは、概要紹介図です。
形状等が現況と異なる場合は、
現況優先となることをご了承願います。

価格 **2,980** 万円

インプレスト東浦和

専有面積
68.64㎡

JR武蔵野線

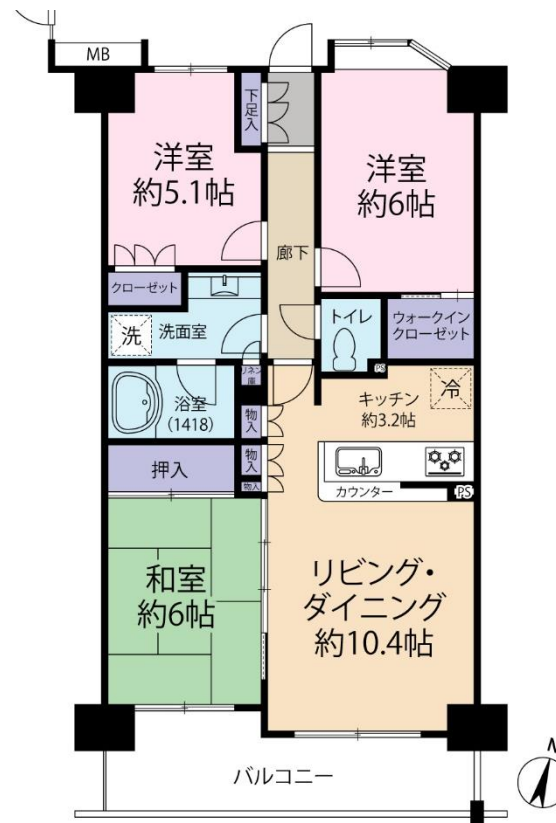
「東浦和」 駅徒歩19分

おすすめポイント

- 南向き最上階、日当り・通風・眺望良好
- オール電化・IHクッキングヒーター・エコキュート
- 2007年9月築
- ペット飼育可（細則有り）
- 買い物便利・住環境良好
- ディスポーザ・浴室換気乾燥機・宅配ロッカー
- ウォークインクローゼットや共用物入など充実の収納
- 和室のふすまを開け放せば、約16.4帖の広々空間

ライフインフォメーション

- 角上魚類川口店：約191m/徒歩3分
- マルエツ柳崎店：419m/徒歩6分
- セブンイレブン川口在家店：約368m/徒歩5分
- ウェルシア川口北園店：約462m/徒歩6分
- 川口市立根岸北保育所：約555m/徒歩7分
- 川口ふたばこども園：約589m/徒歩8分
- 川口市立在家小学校：約614m/徒歩8分
- 川口市立在家中学校：約866m/徒歩11分
- 埼玉協同病院：約1,597m/徒歩20分



物件概要

- 所在：埼玉県川口市柳根町15-3
- 土地
 - ・権利：所有権
 - ・面積：3,859.79㎡
 - ・共有持分：6,864/748,060
 - ・用途地域：第二種中高層住居専用地域
- 建物
 - ・専有面積：壁芯68.64㎡（約20.76坪）
 - ・バルコニー：10.42㎡（約3.15坪）
 - ・間取り：3LDK
 - ・総戸数：96戸
 - ・構造：鉄筋コンクリート造 地上8階
 - ・バルコニー方向：南東
 - ・築年月：2007年9月
 - ・分譲会社：双日株式会社
 - ・施工会社：株式会社長谷工コーポレーション
 - ・管理会社：双日ライフワン株式会社
 - ・管理形態：全部委託
 - ・管理員：日勤
 - ・管理費：12,490円
 - ・修繕積立金：8,920円
 - ・合計：21,410円
- 施設
 - ・給湯：エコキュート
 - ・エレベーター：有
 - ・水道：公営
 - ・電気：東京電力
 - ・排水：公共下水
- 引渡：相談 現況：空家

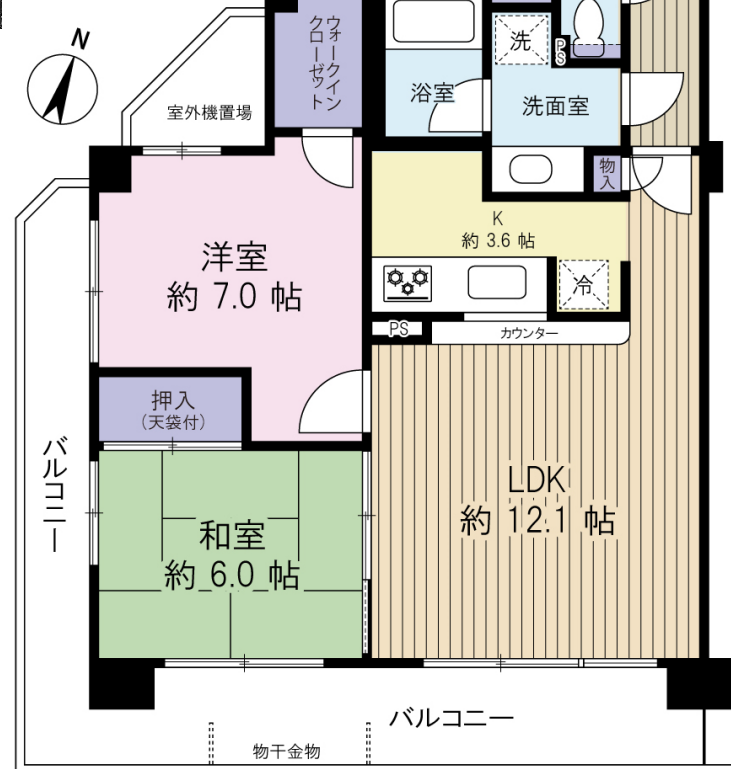
※このハウジングマップは概要紹介図です。
形状等が現況と異なる場合は、
現況優先となることをご了承願います。



外観



眺望



Life information

- オークー武蔵浦和店……………約350m (徒歩約5分)
- スギ薬局……………約110m (徒歩約2分)
- マルエツ武蔵浦和店……………約1,200m (徒歩約15分)
- 伊勢丹……………約1,270m (徒歩約16分)
- 飯田ストア……………約530m (徒歩約7分)
- ミニストップ……………約680m (徒歩約9分)
- 市立南浦和小学校……………約370m (徒歩約5分)
- 市立岸中学校……………約710m (徒歩約9分)
- エンゼル保育園……………約240m (徒歩約3分)
- 県立浦和第一女子高等学校附属幼稚園……………約400m (徒歩約5分)
- 県立浦和第一女子高等学校……………約420m (徒歩約6分)
- コミュニティセンター……………約520m (徒歩約7分)
- 浦和市文化センター・南浦和図書館……………約940m (徒歩約12分)
- 市立図書館分館……………約1,130m (徒歩約15分)
- 神明郵便局……………約320m (徒歩約4分)
- 調 (つきのみや) 公園……………約540m (徒歩約7分)
- 白幡沼……………約710m (徒歩約9分)
- 別所沼公園……………約1,170m (徒歩約15分)

【物件概要】

- 物件名称 / ソフィア浦和コト一式番館
- 所在地 / さいたま市浦和区神明2丁目15番3号
- 交通 / JR武蔵野線・JR埼京線「武蔵浦和」駅徒歩14分
JR湘南新宿ライン等「浦和」駅徒歩15分
JR武蔵野線・JR京浜東北線「南浦和」駅徒歩15分
- 土地 / 所有権 ○ 専有面積 / 73.86m²(約22.34坪)
- バルコニー面積 / 18.04m²(5.45坪) ○ 間取り / 3LDK
- 共有持分 / 457335分7386 ○ EV / 有
- 構造 / 鉄筋コンクリート造陸屋根7階建4階部分
- 総戸数 / 65戸 ○ 築年月 / 1996年3月22日
- 用途地域 / 準住居地域・商業地域
- 事業主 / 日商岩井不動産・デベロッパー三信
- 施工 / 長谷工コーポレーション ○ 管理会社 / 双日ライフワン
- 管理費 / 月額14,920円 ○ 修繕積立金 / 月額14,850円
- 駐車場使用料 / 12,000円・13,000円 (空有)
- 管理形態 / 全部委託 (日勤) ○ 現況 / 空室
- 引渡 / 即 ○ ペット飼養可能/規約有

- ・戸建て感覚のプライバシー性の高い玄関ポーチ
- ・日差し・独立感あふれる南向きの角部屋プラン
- ・機能的な対面式カウンターキッチン
- ・浴室追い炊き機能付き
- ・洋室7.0帖にウォークインクローゼット付き
- ・南東・南西角部屋、ワイドなL字型バルコニーにつき日当たり・通風良好
- ・メンテナンス性の高い二重床・二重天井

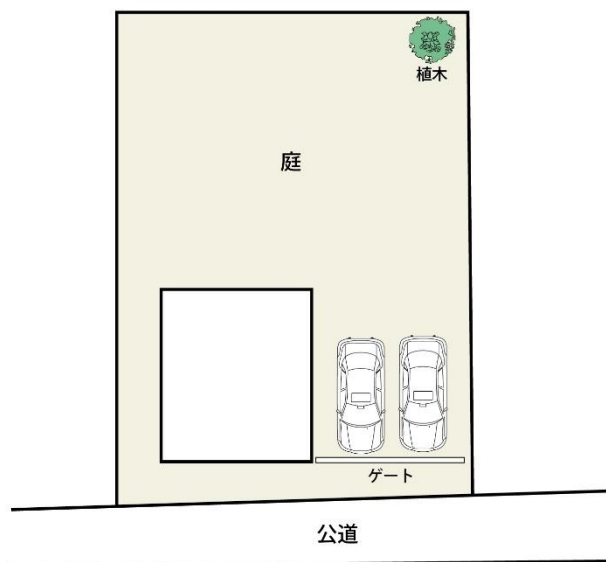
- ・ペットと暮らせるマンション (管理規約有)
- ・3駅利用可能でアクセス便利
- ・2020年12月大規模修繕工事済み
- ・管理人日勤・管理体制良好
- ・プライバシーを守るオートロック
- ・留守時に便利な宅配ボックス
- ・多目的に利用できるコミュニティルーム有

New way, New "Your Life" value

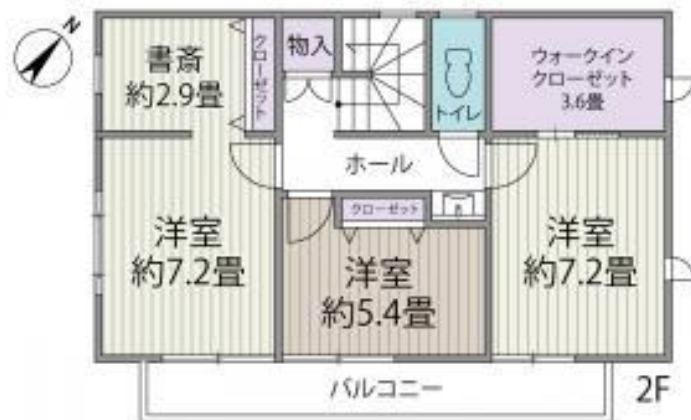
◇土地面積:542.49㎡(164.10坪)



区画図



間取図



Life information

- Odakyu OX江の島……………約500m (徒歩7分)
- やまか江ノ島店……………約1200m (徒歩15分)
- ローソン片瀬海岸二丁目店……………約750m (徒歩10分)
- 新江の島水族館……………約650m (徒歩9分)
- 神奈川県立湘南海岸公園……………約350m (徒歩5分)
- 湘南白百合学園小学校……………約550m (徒歩7分)
- 藤沢市立片瀬小学校……………約1300m (徒歩17分)
- 片瀬西浜・鶴沼海水浴場……………約700m (徒歩9分)
- いい内科医院……………約600m (徒歩9分)

- ◎ 積水ハウス(株)施工
- ◎ 土地面積164.10坪
- ◎ 食洗器・IHキッチンヒーター
- ◎ セキュリティー万全
- ◎ 長期優良住宅制度利用住宅
- ◎ 軽量鉄骨造
- ◎ 電動シャッター付き車庫
- ◎ 太陽光発電設備完備
- ◎ 性能評価制度利用住宅

【物件概要】

- 価格 / 19,500万円
- 所在地 / 神奈川県藤沢市片瀬海岸3丁目
- 交通 / 江ノ島電鉄「湘南海岸公園」駅徒歩7分
小田急江ノ島線「片瀬江ノ島」駅徒歩10分
- 土地面積 / 公簿: 542.49㎡ (164.10坪)
- 建物 / 1階 80.86㎡(約24.26坪) 2階/57.93㎡(約17.52坪)
- 間取り / 4LDK+書斎
- 構造 / 軽量鉄骨造 2階建て
- 築年月 / 2010年10月 ○ 用途地域 / 第一種低層居専用地域
- 施工 / 積水ハウス株式会社
- 駐車場: 2台分
- 現況 / 空室
- 引渡 / 即可

※建物の保証期間は2030年10月16日まで延長されています。

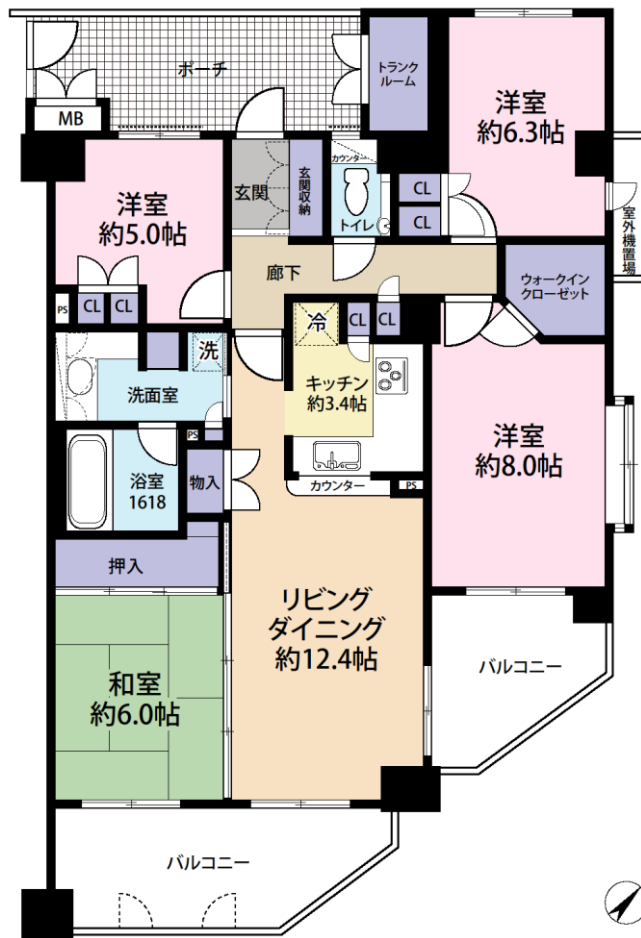
ソフィア戸塚アクアステージ

4LDK
96.10m² 3,190万円

JR東海道線「戸塚」駅 バス9分
バス停「上矢部インター」徒歩1分



外観



現況引渡し物件

- 築20年とは思えないほど、丁寧にお住まいになられています。
- 水栓器具などは適宜修理更新されており、直ぐにご利用可能。
- 竣工時より売主グループ会社の当社が管理を受託して来ており過去の履歴・経緯等切れ目なく引き継がれています。

ライフインフォメーション

【スーパー】

- オーケー戸塚上矢部店：約352m（徒歩5分）
- まいばすけっと上矢部店：約556m（徒歩7分）

【コンビニエンスストア】

- セブンイレブン横浜戸塚上矢部町店：約98m（徒歩2分）
- ローソン戸塚上矢部店：約123m（徒歩2分）

【クリーニング店】

- ネオ21上矢部店：約98m（徒歩2分）

【学校】

- 横浜市立秋葉小学校：約1,110m（徒歩14分）
- 横浜市立秋葉中学校：約1,130m（徒歩15分）
- 神奈川県立上矢部高校：約1,798m（徒歩23分）

【その他】

- 横浜上矢部郵便局：約80m（徒歩1分）

おすすめポイント

- 90㎡超の4LDKファミリータイプ
- 角住戸の解放感・陽当り良好
- 高級感ある広い玄関ポーチ
- ペット飼育可能（細則による）
- 緑豊かな敷地内植栽
- 敷地周りの涼やかな河のせせらぎ
- マンション内コミュニティによる夏祭りなどのイベントあり
- 総戸数270戸、7階建3階部分
- オートロック付き、防犯面も安心
- 宅配ボックスあり、不在時も便利
- 東・南の角部屋

物件概要

- 所在：横浜市戸塚区名瀬町237-1
- 土地・権利：所有権
 - ・共有持分：9610/2446814
 - ・用途地域：準工業地域、準防火地域
- 建物・専有面積：[壁芯] 96.10㎡（約29.07坪）
 - ・バルコニー面積：16.49㎡ ・間取り：4LDK
 - ・構造・階数：鉄骨鉄筋コンクリート造 地上7階
 - ・所在階：3階 ・総戸数：270戸
 - ・建築年月：2001年8月
 - ・分譲会社：日商岩井・日商岩井不動産他
 - ・施工会社：長谷工、前田建設
- 管理・管理会社：双日ライフワン
 - ・管理形態：全部委託 勤務形態：日勤
 - ・管理費：15,950円 ・修繕積立金：12,970円
 - ⇒合計：28,920円
- その他・駐車場：有 ・エレベータ：有
 - ・現況：賃貸中 ・引渡：契約時引渡し

※このハウジングマップは概要紹介図です。形状等が現況と異なる場合は、現況優先となることをご了承願います。

一戸建て	価格	1億3,900 万円	《Access》	東急大井町線「等々力」駅徒歩6分 東急大井町線「尾山台」駅徒歩11分	《所在》	中古戸建 世田谷区等々力3丁目

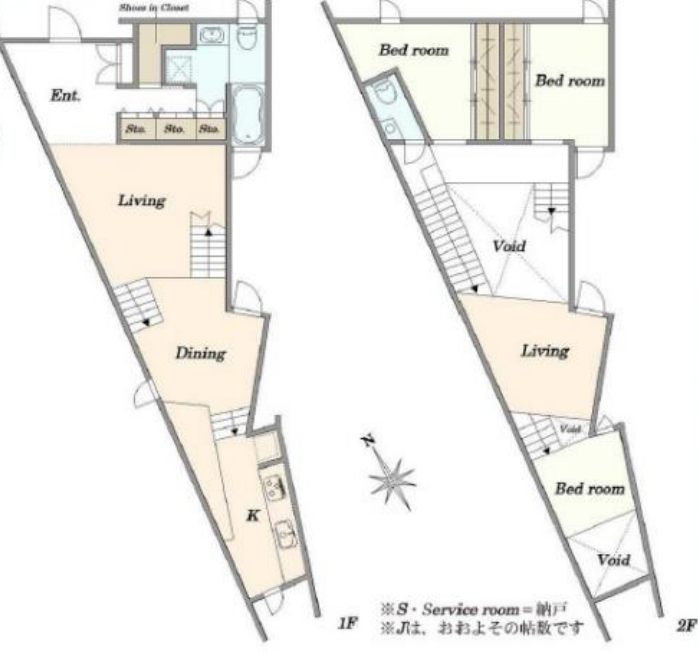


オーナー様こだわりの注文住宅。設計：株式会社MDS一級建築事務所
建築家により建てられた邸宅の魅力は画像や間取りではお伝えできません。
ぜひ現地に足をお運びください！！

- 開口部が多く陽光が差し込む明るい室内
- 開放感のある吹き抜けが印象的な私邸
- 随所に窓が設けられており1階部分にも自然光が届くこだわり設計
- 日々の上下階の移動に負荷がかからないよう、傾斜を緩やかに設計
- ダイニング下部の大型収納をはじめ各所に設けられた豊富な収納
- エントランス横の花壇や南側の庭ではガーデニングが楽しめます
- 前面道路はゆとりある幅員約6.1mの道路
- 二子玉川や自由が丘へのアクセスも至近のため街の賑わいも享受しながら、落ち着いた住環境

- 設備・仕様**
- 床暖房(玄関・1階リビング・ダイニング・キッチン部分)
 - 3口ガスコンロ □ グリル □ ガス式オープン □ 食器洗乾燥機
 - ガス式乾燥機「乾太くん」 □ 24時間室内空調システム
 - セキュリティシステム(ALSOK) □ トイレ(2ヶ所)

- Life Information**
- スーパーバリュー等々力店……徒歩5分(約348m)
 - セブンイレブン等々力駅前店……徒歩2分(約146m)



概要				
土地	権利	所有権		
	面積	129.7㎡(39.23坪)		
	土地目	地勢	平坦	
		接道舗装	有	
接面道路	北6.1m公道			
借地料		借地期間		
建物	物件種目	中古一戸建て		
	構造	木造2階建		
	建築年月	2017年10月		
	面積	92.58㎡(28坪)		
	1階	53.56㎡	2階	39.02㎡
	その他	間取り		2SLDK+リビング
制限	都市計画	市街化区域		
	用途地域	第一種低層住居専用地域		
	建ぺい率	50%	高度地区	第1種高度
	容積率	100%	計画道路	無
防火地域	準防火地域	区画整理		
施設	駐車場	有		
	飲用水	公営水道	汚水	本下水
	ガス	都市ガス	雑排水	本下水
引渡	現況	居住中		
	引渡	相談		
備考	◆写真撮影年月日：2024年2月			
	※図面と現況が異なる場合は現況を優先とします。			
	◆設計：株式会社MDS一級建築事務所			
	[選出] ・日本建築学会作品特選集2020 ・日本建築家協会優秀建築選2018			
	[掲載紙] ・新建築住宅特集(2018年5月号)・I'm home. (no.109/2021年1月号) ・モダンリビング(250号/2020年5月号)・ARCHITECTURE&CULTURE(韓国)			



外観写真



キッチン



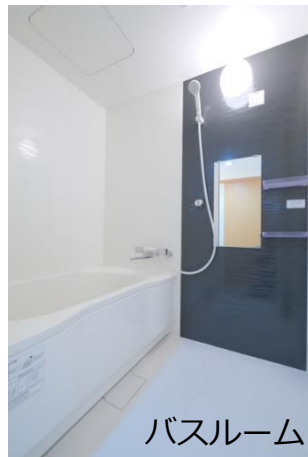
リビング



リビング

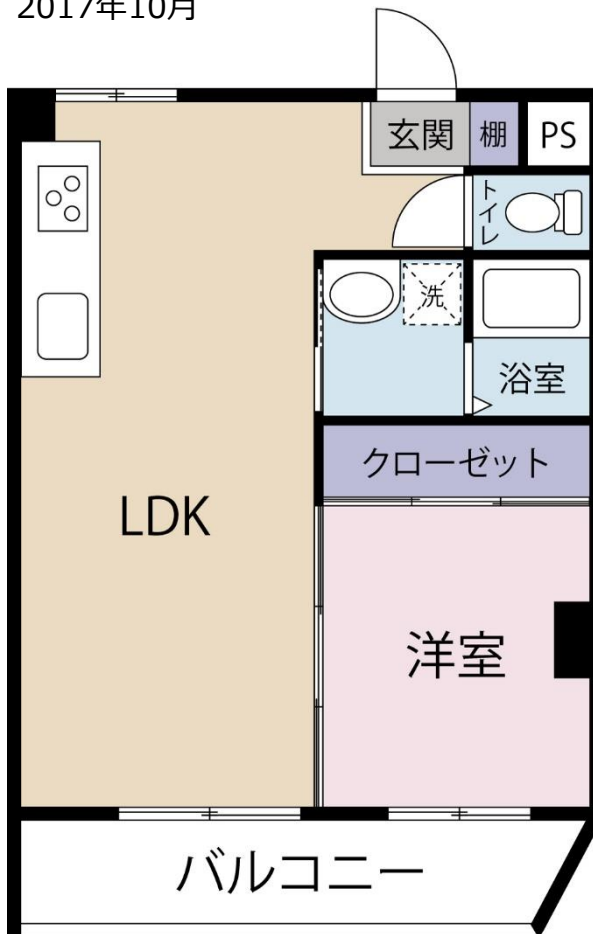


洋室



バスルーム

室内フルリニューアル済み
2017年10月



オーナーチェンジ
月額賃料等：119,000円
表面利回り：約7.21%
引渡条件あり：詳細はお問合せください

- 総戸数55戸・地上9階建て・3階部分
- 駅から徒歩2分という立地が魅力のマンション
- 丸ノ内線・大江戸線の2駅が利用可
- 近隣にコンビニ・スーパーなど買い物便利

2017年10月に室内をフルリニューアルしましたので、とても綺麗なお部屋です☆
間取りは人気の1LDKに改装し、システムキッチンやバスルームの入れ替え、TVモニター付きインターホン、室内洗濯機置場設置、1間半のクローゼットなど嬉しい設備が整っています☆

【物件概要】

- 物件名称/ ヴィラ・フローラ
 - 所在地/ 東京都中野区中央二丁目7番地4
 - 交通/ 東京メトロ丸ノ内線「中野坂上」駅・都営地下鉄大江戸線「中野坂上」駅徒歩2分
 - 土地/ 所有権 ○ 共有持分/ 1000分の13
 - 専有面積/ 34.02㎡(約10.25坪)
 - 間取り/ 1LDK
 - 構造/ 鉄骨鉄筋コンクリート造陸屋根9階建3階部分
 - 総戸数/ 55戸 ○ EV/ 有 (1機)
 - 築年月/ 昭和46年3月5日
 - 用途地域/ 第一種中高層住居専用地域
 - 事業主/ 澤田建設株式会社
 - 施工/ 澤田建設株式会社
 - 管理会社/ 日本ハウズイング株式会社
 - 管理費/ 月額6,637円
 - 修繕積立金/ 月額6,637円
 - 通信費/ 年額2,000円 ○ 管理形態/ 全部委託
 - 駐車場/ なし ○ 現況/ 賃貸中 ○ 引渡/ 相談
 - 室内状況/ 賃貸中につき現況優先とする
- ※管理費等には倉庫部分を含む

ヴィーダ#037

1DK
32.40㎡ 2,990万円

JR山手線・JR京浜東北線・東京メトロ千代田線
日暮里・舎人ライナー「西日暮里」駅 徒歩9分
京成本線「新三河島」駅 徒歩3分



オーナーチェンジ物件

* 現行賃料（年間）：1,291,800円 * 現行利回り：約4.32%
* 備考：賃貸中（賃貸借契約引継要）
※ 利回りは、販売価格に対する年間の賃料収入の割合で、公租公課その他当該物件を維持するために必要な費用の控除前のものです。
※ 賃料収入は、将来にわたって確実に得られることを保証するものではありません。
（調査日：2023年9月19日）

ライフインフォメーション

- まいばすけっと冠新道店：約96m（徒歩2分）
- ファミリーマート新三河島駅前店：約138m（徒歩2分）
- セブンイレブン荒川新三河島駅前店：約222m（徒歩3分）
- ドラッグセイムス西日暮里6丁目店：約113m（徒歩2分）
- くすりの福太郎田端新町店：約330m（徒歩5分）
- ベスト電器BFS東尾久店：約668m（徒歩9分）
- 私立開成高校：約708m（徒歩9分）
- 医療法人社団杏精会岡田病院：約389m（徒歩5分）
- 医療法人社団関川会関川病院：約574m（徒歩8分）
- 西日暮里郵便局：約188m（徒歩3分）
- 荒川区立冠新道図書サービスステーション：約88m（徒歩2分）
- 荒川区立日暮里図書館：約650m（約9分）
- 朝日信用金庫東尾久支店：約396m（徒歩5分）
- みずほ銀行尾久支店：約439m（徒歩6分）

おすすめポイント

- オーナーチェンジ物件
- 現行賃料：107,650円/月
- 現行利回り：約4.32%
- 2009年2月築
- 2駅5路線利用可、通勤通学に便利
- 日暮里まで直通2分、好アクセス
- 総戸数29戸、8階建3階部分
- オートロック付き、防犯面も安心
- 宅配ボックスあり、不在時も便利
- 南・西の角部屋

物件概要

- 所在：東京都荒川区西日暮里6丁目17-4
- 土地・権利：所有権・敷地面積：352.62㎡
 - ・共有持分：3240/95880
 - ・用途地域：準工業地域、準防火地域、第三種高度地区
- 建物・専有面積：[壁芯] 32.40㎡（約9.80坪）
 - ・バルコニー面積：2.69㎡・間取り：1DK
 - ・構造・階数：鉄筋コンクリート造 地上8階建
 - ・所在階：3階・総戸数：29戸
 - ・建築年月：2009年2月
 - ・分譲会社：株式会社日商ホーム
 - ・施工会社：株式会社未来図建設
- 管理・管理会社：株式会社シグナリティ
 - ・管理形態：全部委託 勤務形態：巡回
 - ・管理費：6,700円・修繕積立金：8,800円
→合計：15,500円
- その他・駐車場：無・エレベータ：有
- ・現況：賃貸中・引渡：賃貸中につき現況優先

※このハウジングマップは概要紹介図です。形状等が現況と異なる場合は、現況優先となることをご了承願います。

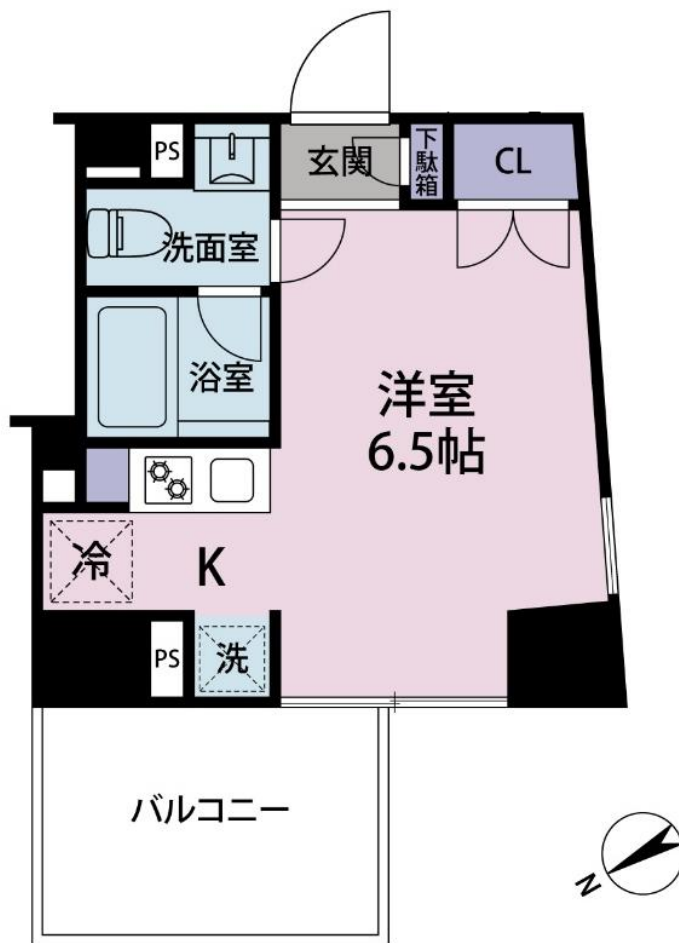
アルテシモリンク ディセラ

1K
20.63m² 2,090万円

JR東海道本線・京浜東北線・南武線
「川崎」駅 徒歩7分
京急本線「京急川崎」駅 徒歩7分



外観



おすすめポイント

- オーナーチェンジ物件
- 現行賃料：74,936円/月
- 現行利回り：約4.30%
- 2008年8月築
- 2駅4路線利用可、通勤通学に便利
- 品川へ9分、新橋へ14分
- 総戸数52戸、14階建9階部分
- オートロック付き、防犯面も安心
- 宅配ボックスあり、不在時も便利
- 南・西の角部屋

オーナーチェンジ物件

* 現行賃料（年間）：899,232円 * 現行利回り：約4.30%
* 備考：賃貸中（賃貸借契約引継ぎ要）
※利回りは、販売価格に対する年間の賃料収入の割合で、公租公課その他当該物件を維持するために必要な費用の控除前のものです。
※賃料収入は、将来にわたって確実に得られることを保証するものではありません。
（調査日：2023年9月19日）

ライフインフォメーション

- パール：約143m（徒歩2分）
- まいばすけっと川崎駅東店：約100m（徒歩2分）
- 食品館あおば東田町店：約160m（徒歩2分）
- セブンイレブン川崎東田町店：約78m（徒歩1分）
- ファミリーマート川崎東田町店：約110m（徒歩2分）
- ツルハドラッグ川崎駅前大通り店：約239m（徒歩3分）
- オーストラッグ川崎店：約316m（徒歩4分）
- 医療法人明徳会総合新川橋病院：約155m（徒歩2分）
- 川崎市立川崎病院：約336m（徒歩5分）
- 川崎砂子郵便局：約297m（徒歩4分）
- 川崎市役所：約162m（徒歩3分）
- 川崎市川崎区役所：約171m（徒歩3分）
- 静岡銀行川崎支店：約172m（徒歩3分）
- 神奈川銀行川崎支店：約233m（徒歩3分）

物件概要

- 所在：川崎市川崎区東田町10-5
- 土地・権利：所有権・敷地面積：107m²
 - ・共有持分：2063/110643
 - ・用途地域：商業地域、防火地域、中央駐車場整備地区
- 建物・専有面積：[壁芯] 20.63m²（約6.24坪）
 - ・バルコニー面積：5.32m²・間取り：1K
 - ・構造・階数：鉄骨鉄筋コンクリート造 地上14階・地下1階建
 - ・所在階：9階・総戸数：52戸
 - ・建築年月：2008年8月
 - ・分譲会社：株式会社グローバルリンク・マネジメント
 - ・施工会社：共立建設株式会社
- 管理・管理会社：株式会社レーベンコミュニティ
 - ・管理形態：全部委託 勤務形態：日勤
 - ・管理費：7,000円・修繕積立金：8,250円
→合計：15,250円
- その他・駐車場：無・エレベータ：有
 - ・現況：賃貸中・引渡：賃貸中につき現況優先

※このハウジングマップは概要紹介図です。形状等が現況と異なる場合は、現況優先となることをご了承願います。

サンテミリオン目白 2,330万円

売マンション

Access 山手線 目白 駅徒歩8分 副都心線 雑司ヶ谷 駅徒歩2分
都電荒川線 鬼子母神前 駅徒歩3分



所在地 : 東京都豊島区目白2丁目4-1
専有面積 : 21.03㎡
バルコニー : 3.02㎡ (南向き)
間取り : 1K
権利形態 : 所有権
管理形態 : 全部委託 (巡回)
構造 : SRC地下1階付12階建10階部分
管理会社 : 日本ハウズイング
施行会社 : 前田建設工業(株)
分譲会社 : (株)京和建物
総戸数 : 67戸
築年月 : 2002年4月築
管理費 : 5,600円 (月額)
修繕積立金 : 7,780円 (月額)
現況 : 賃貸中
引渡し : 相談
ペット : 飼育不可

設備 : 駐輪場・宅配ボックス、オートロック、バストイレ別、シャワー、専用バス、浴室乾燥機、洗濯機置場、システムキッチン、クローゼット、シューズボックス、バルコニー、ガスコンロ、モニター付きインターホン、フローリング、給湯

◆オーナーチェンジ物件

月額現況賃料収入 : 83,000円 現況表面利回り : 4.27%

(賃貸借契約引継要) ※利回りは、販売価格に対する年間の賃料収入の割合で、公租公課その他当該物件を維持するために必要な費用の控除前のものです。※賃料収入は、将来にわたって確実に得られることを保証するものではありません。(調査日2024/3/15)