

# トワイシア横濱磯子



## 建物概要

建物名称	トワイシア横濱磯子
所在地	神奈川県横浜市磯子区森1-7-10
構造	鉄筋コンクリート造
規模	地上8階 地下1階
延床面積	7,479.46㎡(2,262.53坪)
竣工年月	2009年8月

## 設備概要

貸室仕上	スケルトン渡し
エレベーター	1基(11人乗り) (店舗用)
階高	3,710mm
床荷重	300kg/m <sup>2</sup>
空調設備	個別空調
通信環境	光ケーブル MDFまで導入済み

## 運営管理

### 入退館時間

	平日・土曜	日・祝日	備考
正面入口	常時解放	常時解放	
通用口			

### 空調運転時間

空調運転日/運転時間	備考

### セキュリティ

終日	機械警備 24時間対応
----	-------------

### 専有部清掃

専有部清掃、塵回収は別途契約となります。(貸主指定業者) 費用は別途お打合せの上決定いたします(実施回数、実施内容により異なります)
---

## 募集条件

募集区画	面積	用途	賃料	共益費	更新料	敷金	入居可能日	備考
3階	44.11坪	店舗	相談	相談	無し	相談	即日	特定用途不可
	145.82㎡							
2階	84.50坪	店舗	相談	相談	無し	相談	即日	飲食可
	279.34㎡							

※契約形態:定期借家契約(期間相談可)(但し、FR付与の場合期間延長有)

※礼金 無

※償却 無(原状回復有)

※火災保険 加入要

※保証会社利用の場合、敷金相談可

### その他費用

#### ■専有部清掃費用

費用は別途打合せの上決定(貸主指定業者有)

#### ■館銘版作成費用

エントランス・ポスト

※屋外広告物掲出料:1箇所月額1万円

#### ■専有部光熱費

電気代:個別メーターにて検針のうえ使用料を請求

水道代:個別メーターにて検針のうえ使用料を請求

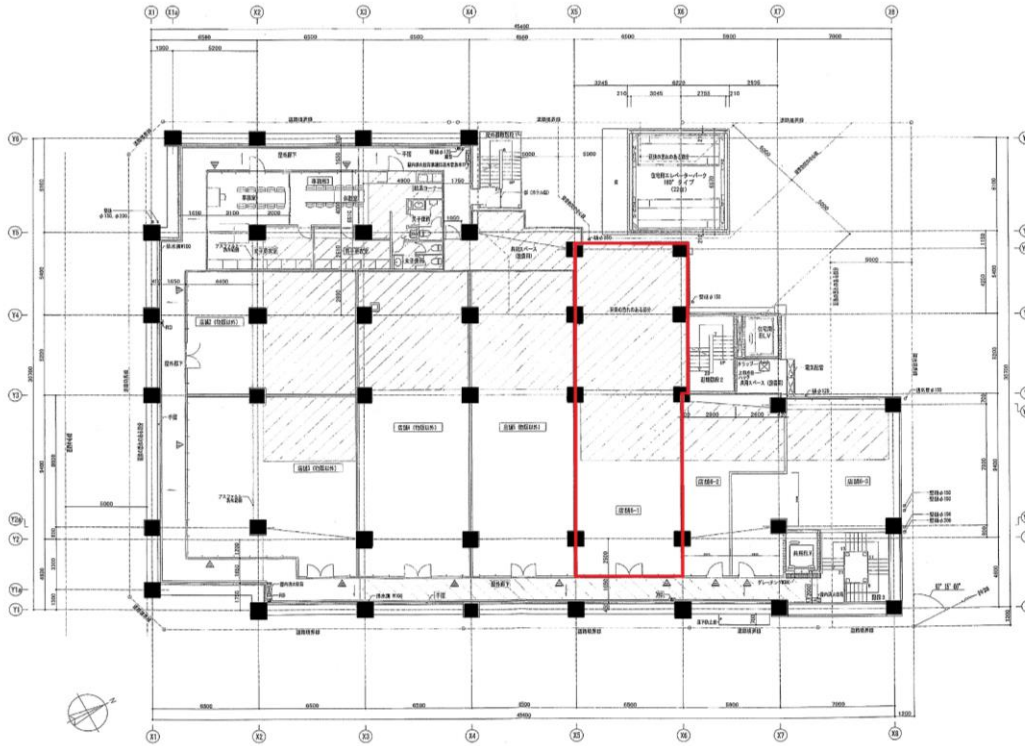
#### ■管球交換費

実費

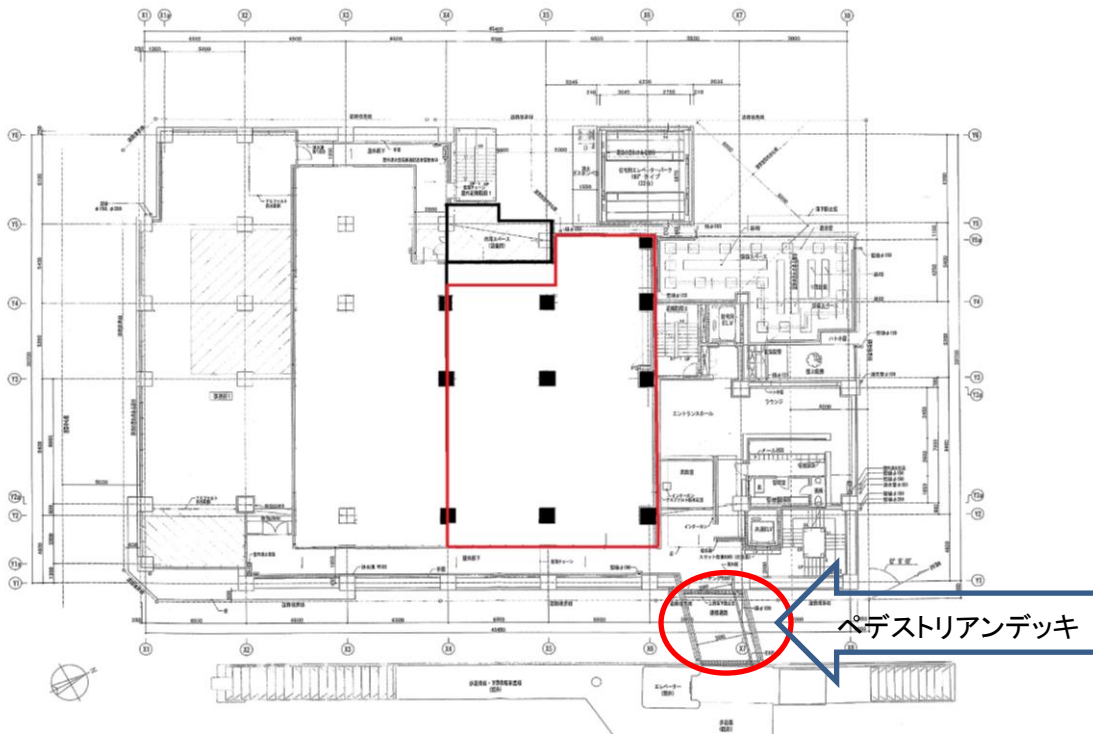
上記諸費用の額・管理形態については、変更させて頂く場合がございます。

# 募集区画

3階(44.11坪)

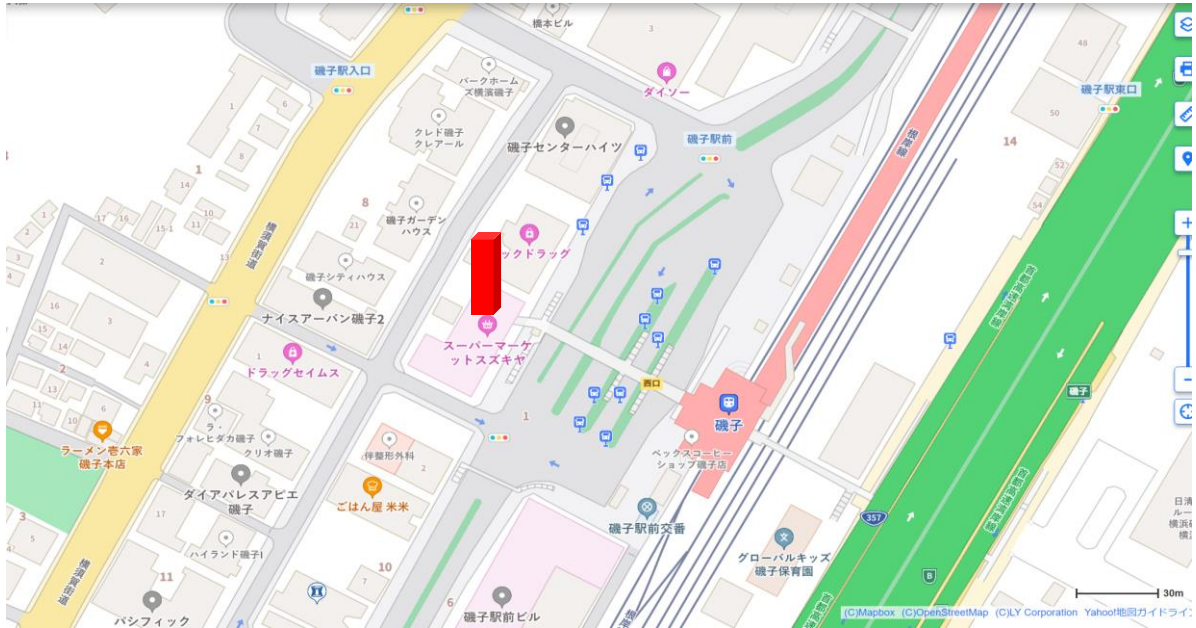


2階(84.50坪)



至「磯子駅」

## 案内図



### ■JR根岸線「磯子」駅 徒歩1分



下限賃料 相談

フリーレント 相談

AD 1ヶ月

諸条件お気軽にご相談下さい。  
是非この機会にご紹介の程、よろしくお願いたします。



双日ライフワン株式会社

国土交通大臣免許（7）第5120号 一般社団法人不動産流通経営協会

東京都港区台場2-3-1 トレードピアお台場4F

PM事業部

TEL 03(3570)9103

担当 杉山 070-7516-3052