

# FORECAST四谷



## 建物概要

建物名称	フォーキャスト四谷
所在地	東京都新宿区四谷2-11-6
構造	鉄骨・鉄骨鉄筋コンクリート造
規模	地上11階
延床面積	1920.48㎡(580.94坪)
竣工年月	2009年2月
設計	株式会社都市デザインシステム
施工	東海興業株式会社

## 設備概要

貸室仕上	床:タイルカーペット(OAフロア70mm) 壁:クロス貼り			
エレベーター	1基(9人乗り)			
天井高	2,550mm			
床加重	300kg/m <sup>2</sup>			
空調設備	個別空調			
電気容量	20KVA(電灯)、20KW(動力)			
通信環境	光ケーブル MDFまで導入済み			
駐車場	駐車場2台			
	全長(m)	全幅(m)	全高(m)	全重量(kg)

## 運営管理

### 入退館時間

	平日	土・日・祝	備考
正面入口	8:00~20:00	8:00~20:00	時間外はセキュリティカードにて入館
通用口	閉鎖	閉鎖	

### 空調運転時間

空調運転日/運転時間	備考
終日	個別空調

### セキュリティ

終日	機械警備 24時間対応
----	-------------

### 専有部清掃

専有部清掃、塵回収は別途契約となります。(貸主指定業者)  
費用は別途お打合せの上決定いたします(実施回数、実施内容により異なります)

## 募集条件

募集区画	面積	用途	賃料	共益費	敷金	入居可能日	備考
3階	52.22坪	事務所	相談	相談	12ヶ月	2024/5/1	グロス面積
	172.62㎡						

※契約形態：普通借家契約2年(但し、FR付与の場合期間延長有)

※礼金 無

※償却 無(原状回復有)

※更新料 無

※解約予告 6ヶ月

※火災保険 加入要(指定有：双日インシュアランス株式会社)

募集台数	方式	駐車料	敷金	使用開始時期	備考
無し	平面				

※上記賃料に別途消費税が必要となります。

### その他費用

※専有部清掃費用

費用は別途打合せの上決定(貸主指定業者有)

※セキュリティカード費用

3,000円/枚(お引渡し無償貸与3枚超過分)

※館銘版作成費用

エントランス

※専有部光熱費

電気代：個別メーターにて検針のうえ使用料を請求

水道代：個別メーターにて検針のうえ使用料を請求

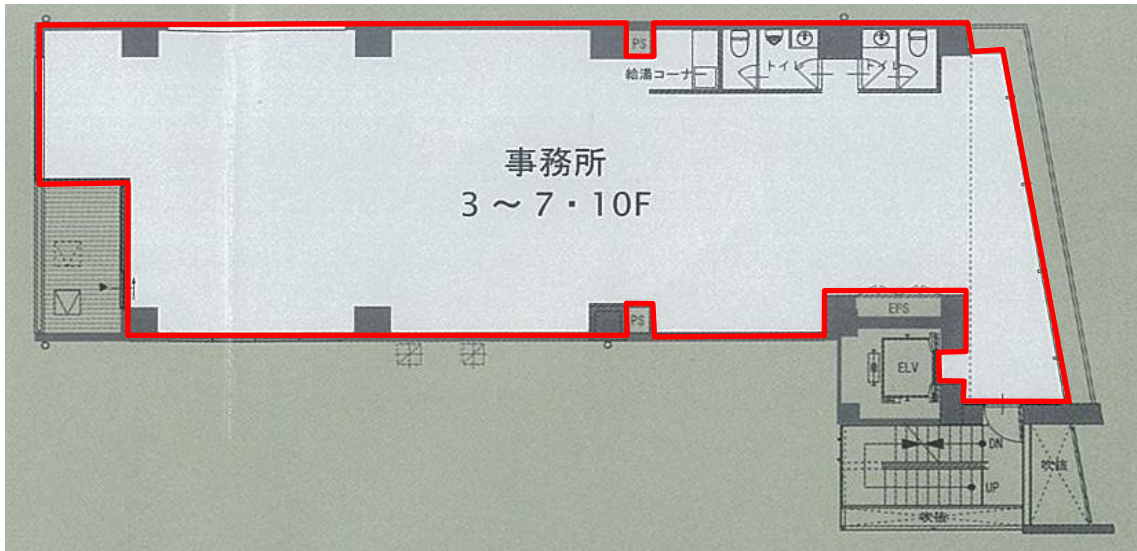
※管球交換費

実費

上記諸費用の額・管理形態については、変更させて頂く場合がございます。

募集区画

3階(52.22坪)



## 案内図



- 丸ノ内線「四谷三丁目」駅 徒歩4分
- JR中央線・南北線・丸ノ内線「四ツ谷」駅 徒歩6分

下限賃料 相談

フリーレント 相談

A D 1ヶ月

居抜き・諸条件お気軽にご相談下さい。  
是非この機会にご紹介の程、よろしくお願いたします。



**双日ライフワン株式会社**

国土交通大臣免許（7）第5120号 一般社団法人不動産流通経営協会

東京都港区台場2-3-1 トレードピアお台場4F

PM事業部

TEL 03(3570)9103

担当 遠藤 070-7516-3167