

# 八丁堀リバーゲート



## 建物概要

建物名称	八丁堀リバーゲート (新ビル名:アズ八丁堀ビルディング 2024年5月1日～)
所在地	東京都中央区湊一丁目12-10
構造	鉄骨造
規模	地上8階
延床面積	894.49㎡(270.58坪)
竣工年月	1989年9月
設計	株式会社岡設計
施工	飛島建設株式会社

## 設備概要

貸室仕上	床:タイルカーペット(OAフロア) 壁:クロス張り 天井:スケルトン			
エレベーター	1基(9人乗り)			
天井高	3,015mm (スケルトン部分)			
床加重	300kg/m <sup>2</sup>			
空調設備	個別空調			
通信環境	光ケーブル MDFまで導入済み			
駐車場	無し			
	全長(m)	全幅(m)	全高(m)	全重量(kg)

## 運営管理

### 入退館時間

	平日	土日祝	備考
正面入口	8:00 ~ 21:00	閉館	各室の第一出勤者は、1階セキュリティ盤にて警備を解除してから入出ください。

### 空調運転時間

空調運転日/運転時間	備考
終日	個別空調

### セキュリティ

終日	機械警備 24時間対応
----	-------------

### 専有部清掃

専有部清掃、塵回収は別途契約となります。(貸主指定業者) 費用は別途お打合せの上決定いたします(実施回数、実施内容により異なります)
---

## 募集条件

募集区画	面積	用途	賃料	共益費	敷金	入居可能日	備考
3階	38.29坪	事務所	相談	相談	6ヶ月(1ヶ月償却)	即日	グロス面積
	126.59㎡						
7階	22.11坪	事務所	相談	相談	6ヶ月(1ヶ月償却)	2024年10月1日	グロス面積
	73.12㎡						

※契約形態:普通借家契約2年(但し、FR付与の場合期間延長有)

※礼金 無

※更新料 無

※解約予告 6ヶ月

※火災保険 加入要(指定有:双日インシュアランス)

※セットアップ物件となります。(什器は含まれません。)

※保証会社(日商保)利用で敷金減免相談可

### その他費用

※専有部清掃費用

費用は別途打合せの上決定(貸主指定業者有)

※セキュリティカード費用

3,000円/枚(お引渡し無償貸与3枚超過分)

※館銘版作成費用

エントランス・貸室入口・ポスト

※専有部光熱費

電気代:個別メーターにて検針のうえ使用料を請求

水道代:個別メーターにて検針のうえ使用料を請求

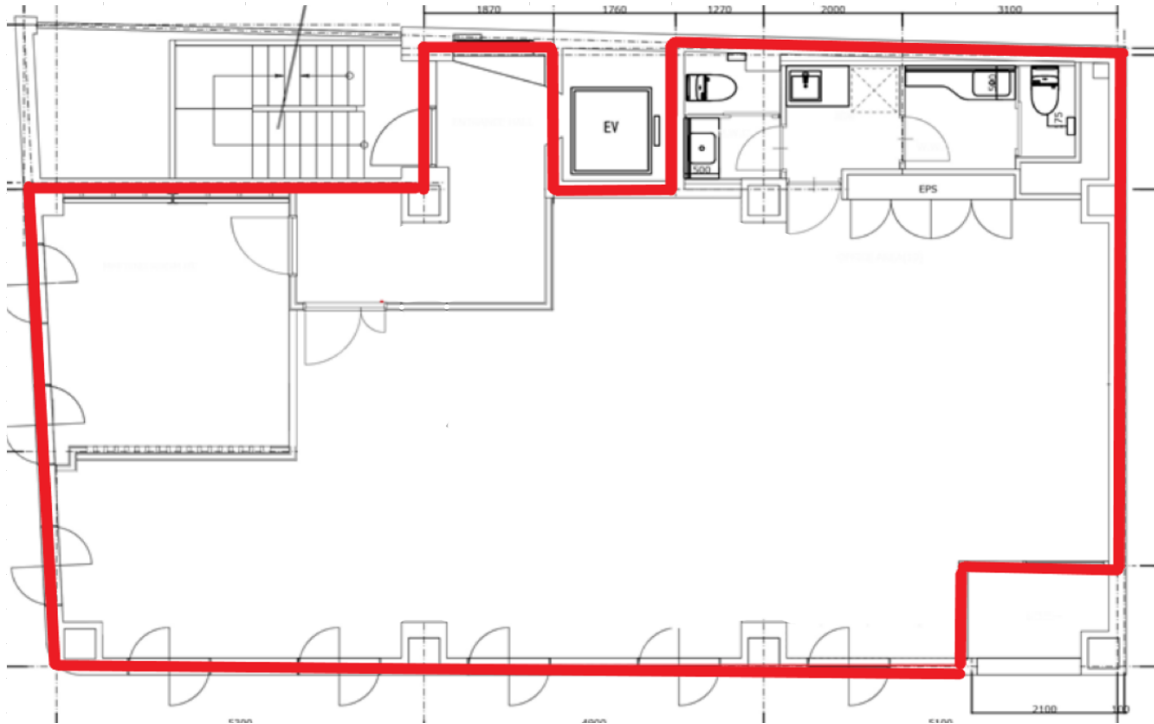
※管球交換費

実費

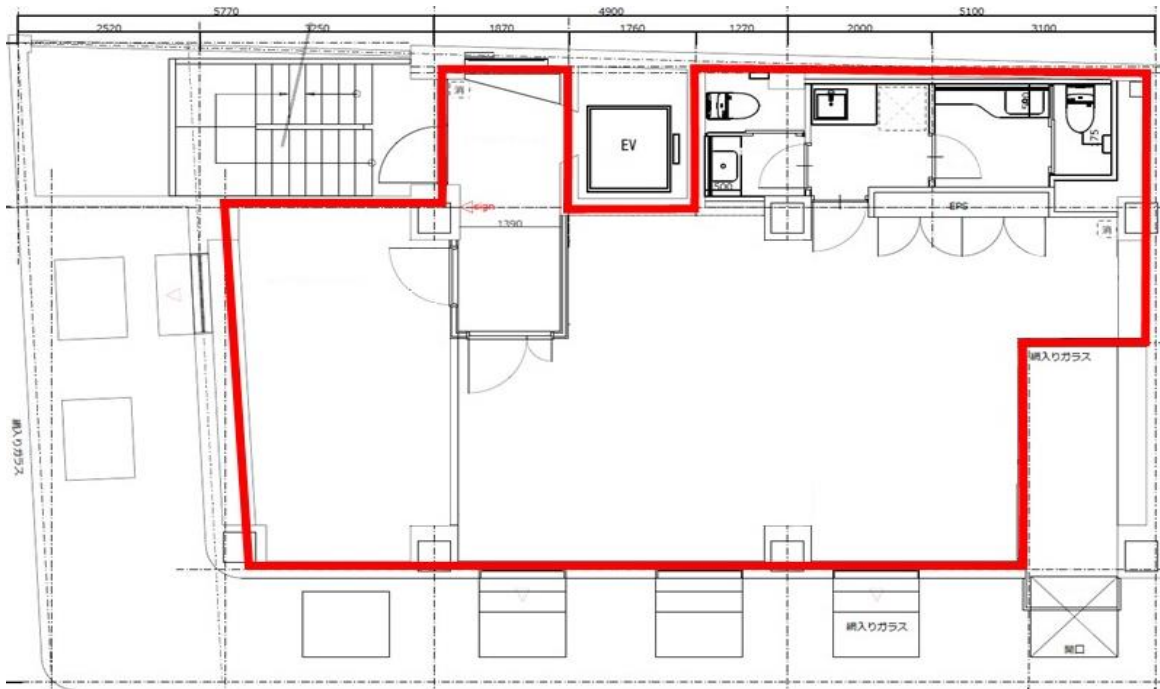
上記諸費用の額・管理形態については、変更させて頂く場合がございます。

# 募集区画

3階



7階



## 写真



専有部エントランス



3階執務室



3階会議室



洗面所



7階執務室



7階休憩スペース

※ご契約については現況優先となります。

## 案内図



- JR京葉線・東京メトロ日比谷線「八丁堀」駅 徒歩7分
- 東京メトロ有楽町線「新富町」駅 徒歩9分

## 周辺マップ





①デリド湊店(スーパー)  
※ATMあり



②セブンイレブン中央区湊一丁目店  
徒歩1分



③中央区湊郵便局  
徒歩2分



④鉄砲洲児童公園  
徒歩1分



⑤開々亭(ラーメン)  
徒歩1分



⑥手打ちそば ろろ(ろろ)  
徒歩2分



下限賃料 相談

フリーレント 相談

A D 1ヶ月

諸条件お気軽にご相談下さい。  
是非この機会にご紹介の程、よろしくお願いたします。



**双日ライフワン株式会社**

国土交通大臣免許（7）第5120号 一般社団法人不動産流通経営協会  
東京都港区台場2-3-1 トレードピアお台場4F

PM事業部

TEL 03(3570)9103

担当 佐藤 080-5542-7808