

# FORECAST 茅場町ANNEX



## 建物概要

建物名称	FORECAST 茅場町ANNEX
所在地	東京都中央区新川1-10-14
構造	鉄筋コンクリート造
規模	地下1階 地上8階
延床面積	5,155.66㎡(1,559.59坪)
竣工年月	1990年2月

## 設備概要

貸室仕上	床:タイルカーペット 壁:クロス貼り 天井:化粧石膏ボード			
床加重	300kg/㎡			
天井高	2,530mm			
空調設備	個別空調			
通信環境	光ケーブル MDFまで導入済み			
駐車場	機械式駐車場26台			
	全長(m)	全幅(m)	全高(m)	全重量(kg)
	5.30	1.95	1.57	2,000

## 運営管理

### 入退館時間

	平日	土曜日	備考
正面入口	閉館	閉館	※暗証番号にて入館
通用口			

### 空調運転時間

空調運転日/運転時間	備考
終日	個別空調

### セキュリティ

終日	エントランス閉鎖
----	----------

### 専有部清掃

専有部清掃、塵回収は別途契約となります。(貸主指定業者) 費用は別途お打合せの上決定いたします(実施回数、実施内容により異なります)
---

## 募集条件

募集区画	面積	用途	賃料	共益費	敷金	入居可能日	備考
401号室	16.36坪 54.09㎡	事務所	相談	相談	相談	2023年10月5日	グロス面積

※契約形態:普通賃貸借契約2年(但し、FR付与の場合期間延長有)

※礼金 無

※償却 無(原状回復有)

※更新料 無

※解約予告 6ヶ月

※火災保険 要加入

募集台数	方式	駐車料	敷金	使用開始時期	備考
※20台	機械式	相談	2ヶ月	相談	※外部貸出区画の解約後20台利用可能

※上記賃料に別途消費税が必要となります。

※契約形態:賃貸借契約1年

### その他費用

※専有部清掃費用

費用は別途打合せの上決定(貸主指定業者有)

※館銘版作成費用

エントランス・ポスト

※専有部光熱費

電気代:個別メーターにて検針のうえ使用料を請求

水道代:個別メーターにて検針のうえ使用料を請求

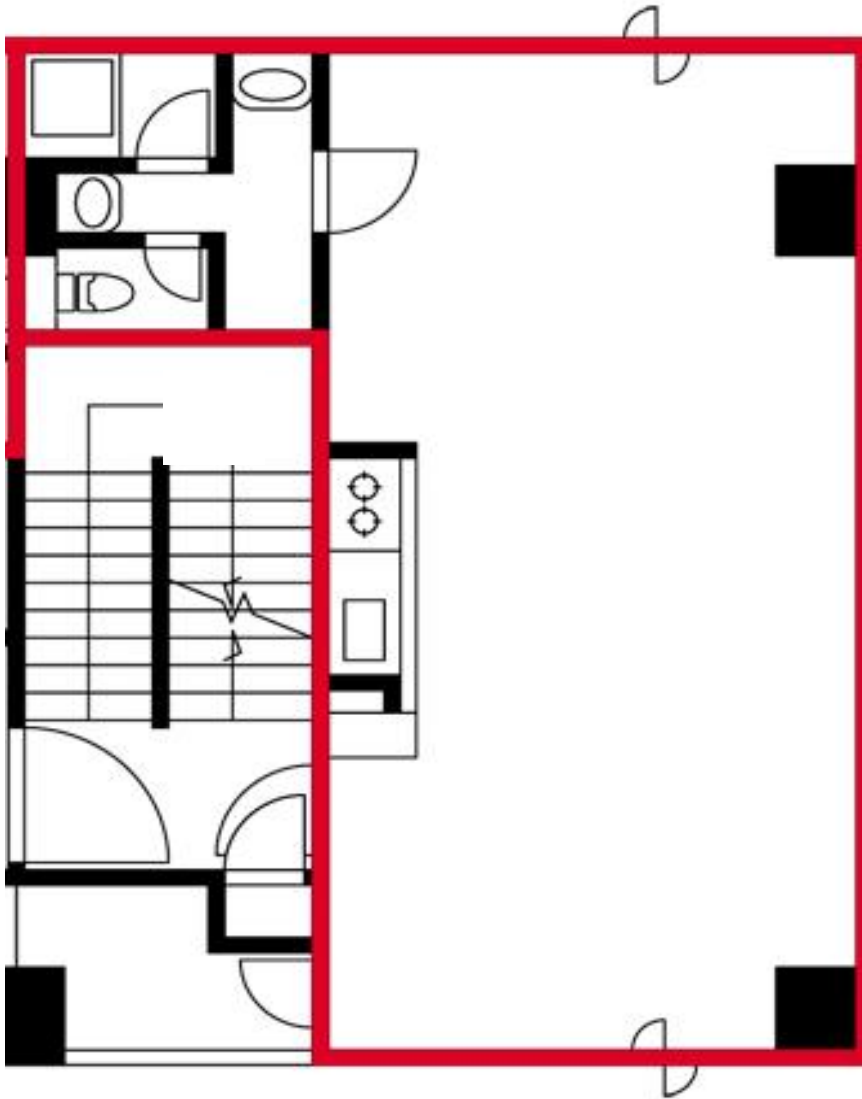
※管球交換費

実費

上記諸費用の額・管理形態については、変更させて頂く場合がございます。

募集区画

4階(401号室)16.36坪





## 案内図



- 日比谷線・東西線「茅場町」駅 徒歩5分
- JR京葉線・日比谷線「八丁堀」駅 徒歩6分

下限賃料 相談

フリーレント 相談

A D ※2ヶ月

※9月末迄の契約開始に限ります。

諸条件お気軽にご相談下さい。  
是非この機会にご紹介の程、よろしくお願いたします。



双日ライフワン株式会社

国土交通大臣免許(7)第5120号 一般社団法人不動産流通経営協会会員  
東京都港区台場2-3-1 トレードピアお台場4F

PM事業部

TEL 03(3570)9103

担当 江澤 070-7537-1762