

金沢彦三111ビル

(カナザワヒコソ)



建物概要

建物名称	金沢彦三111ビル
所在地	石川県金沢市彦三町一丁目1番1号
構造	鉄骨鉄筋コンクリート造
規模	地下1階地上6階
延床面積	2,786.77㎡
竣工年月	1990年2月

■ 設備概要

貸室仕上	床: タイルカーペット/OAフロア(H=100mm) 壁: 石膏ボード下地塗装 天井: 岩綿吸音板			
床荷重	300kg/m ²			
天井高	2,500mm			
空調設備	セントラル空調			
通信環境	光ケーブル MDFまで引込済み			
駐車場	機械式駐車場 32台(空車台数:24台)			
	全長(mm)	全幅(mm)	全高(mm)	全重量(kg)
	5,050	1,850	1,550	1,500

■ 運営管理

入退館時間

	平日	土・日・祝日	備考
正面入口	8:00~19:30	常閉	カードキーによる入退館は24時間可能。
通用口	常閉	常閉	

空調運転時間

空調運転日/運転時間	備考
24時間利用可能 コアタイム無し	空調料金: 従量課金制

セキュリティ

終日	機械警備 24時間警備
----	-------------

専有部清掃

専有部清掃、塵回収は別途契約となります。(貸主指定業者) 費用は別途お打合せの上決定いたします(実施回数、実施内容により異なります)

■ 募集条件

募集区画	面積	用途	賃料	共益費	敷金	入居可能日	備考
2階	103.76坪	事務所	8,500円/坪	賃料に含む	8ヶ月分	2023年9月1日	クリニック相談可
	343.01㎡						
2階	3.09坪	倉庫	6,472円/坪	賃料に含む	相談	2023年9月1日	
	10.21㎡						
4階	25.53坪	事務所	8,500円/坪	賃料に含む	8ヶ月分	2023年9月1日	
	84.41㎡						
4階	18.42坪	事務所	8,500円/坪	賃料に含む	8ヶ月分	2023年9月1日	
	60.9㎡						
4階	18.42坪	事務所	8,500円/坪	賃料に含む	8ヶ月分	2023年9月1日	
	60.9㎡						
4階	18.42坪	事務所	8,500円/坪	賃料に含む	8ヶ月分	2023年9月1日	
	60.9㎡						
4階	22.95坪	事務所	8,500円/坪	賃料に含む	8ヶ月分	2023年9月1日	
	75.9㎡						
4階	3.09坪	倉庫	6,472円/坪	賃料に含む	相談	2023年9月1日	
	10.21㎡						
5階	3.09坪	倉庫	6,472円/坪	賃料に含む	相談	2023年9月1日	
	10.21㎡						
5階	103.76坪	事務所	8,500円/坪	賃料に含む	8ヶ月分	2023年9月1日	1フロア仕様
	343.01㎡						
5階	43.95坪	事務所	8,500円/坪	賃料に含む	8ヶ月分	2023年9月1日	分割案
	145.31㎡						
5階	59.79坪	事務所	8,500円/坪	賃料に含む	8ヶ月分	2023年9月1日	分割案
	197.77㎡						
6階	103.76坪	事務所	8,500円/坪	賃料に含む	8ヶ月分	2023年9月1日	1フロア仕様
	343.01㎡						
6階	3.09坪	倉庫	6,472円/坪	賃料に含む	相談	2023年9月1日	
	10.21㎡						

※更新料 無

※解約予告 6ヶ月

※火災保険 加入要

※保証会社利用時敷金減免相談可能

※事務所:2年の普通借家契約

募集台数	方式	駐車料	敷金	使用開始時期	備考
24	機械式駐車場	13,000	2ヶ月	即日	

※契約形態: 賃貸借契約1年

その他費用

※専有部清掃費用

※館銘版作成費用

費用は別途打合せの上決定(貸主指定業者有)

エントランス・ポスト

※専有部光熱費

電気代 : 個別メーターにて検針のうえ使用料を請求

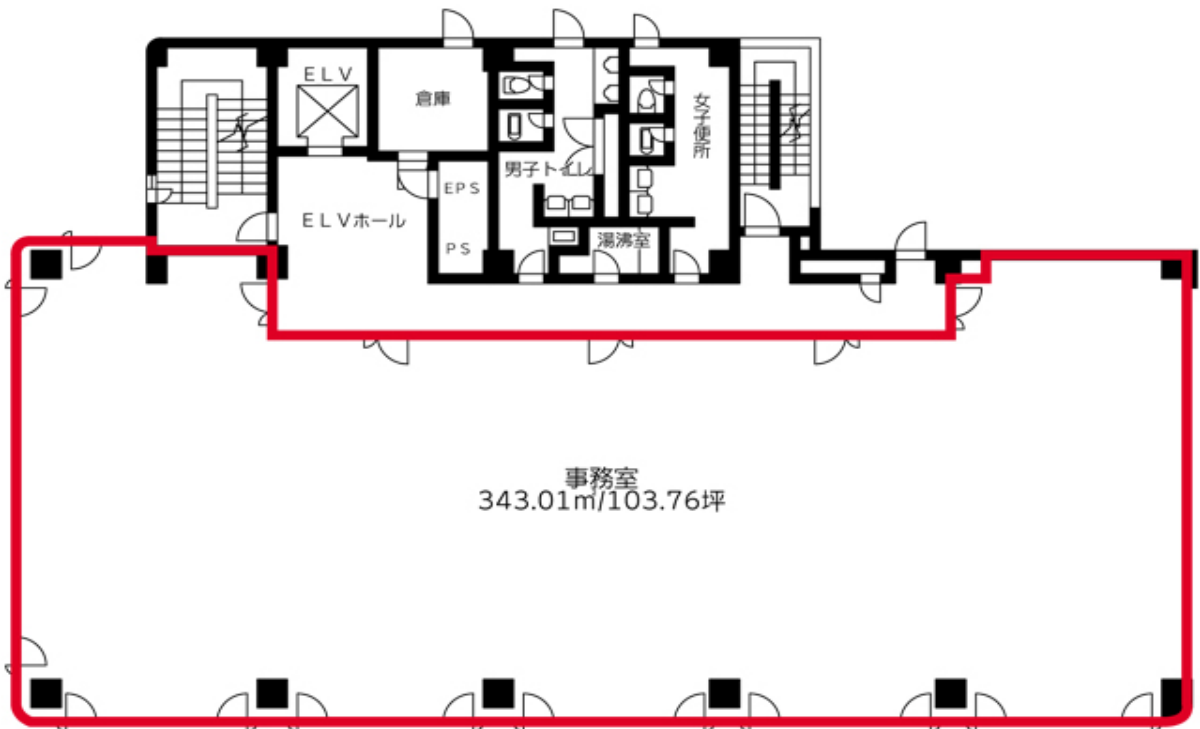
空調代 : 個別メーターにて検針のうえ使用料を請求

※管球交換費(実費精算)

上記諸費用の額・管理形態については、変更させて頂く場合がございます。

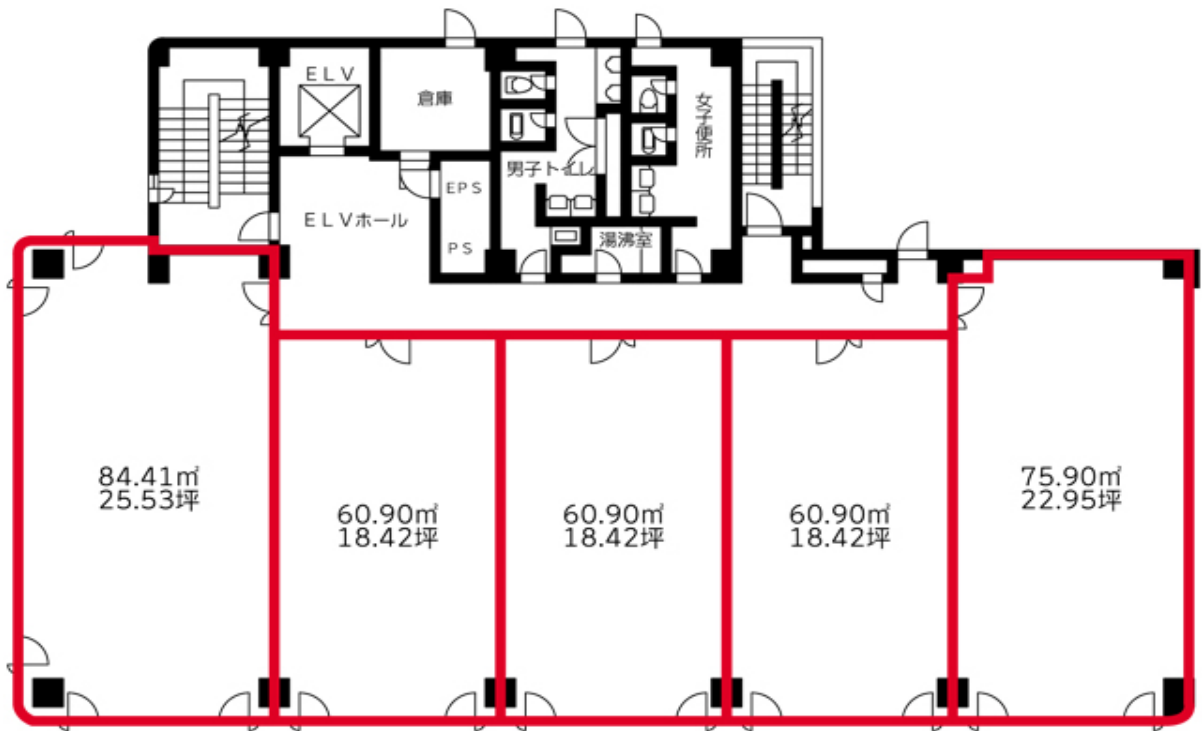
募集区画

基準階 1フロアVer.

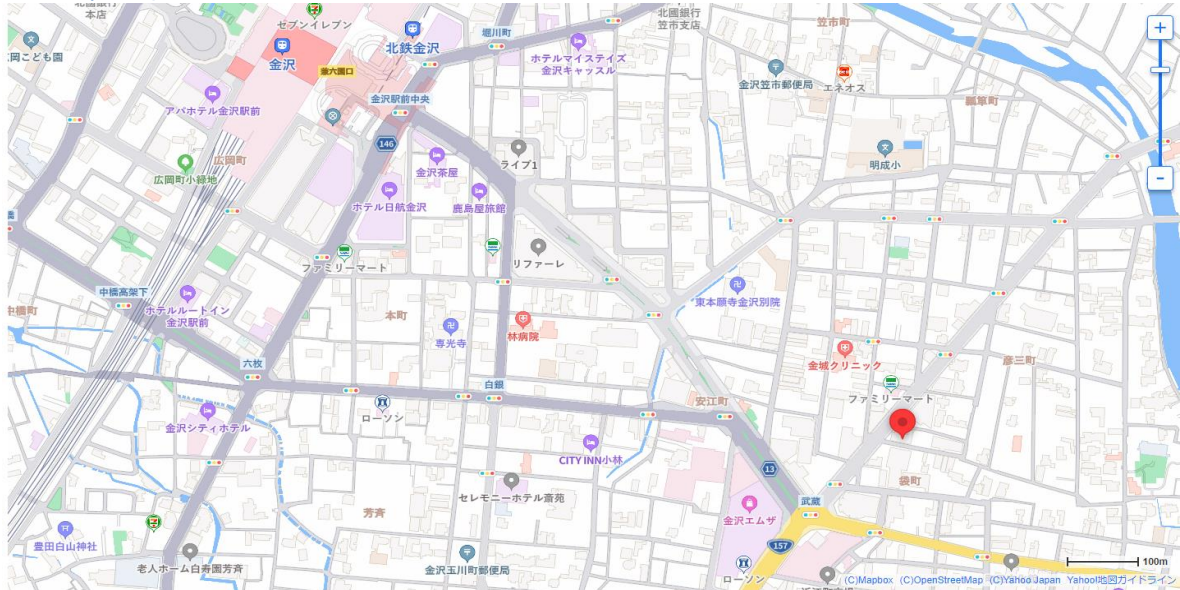


募集区画

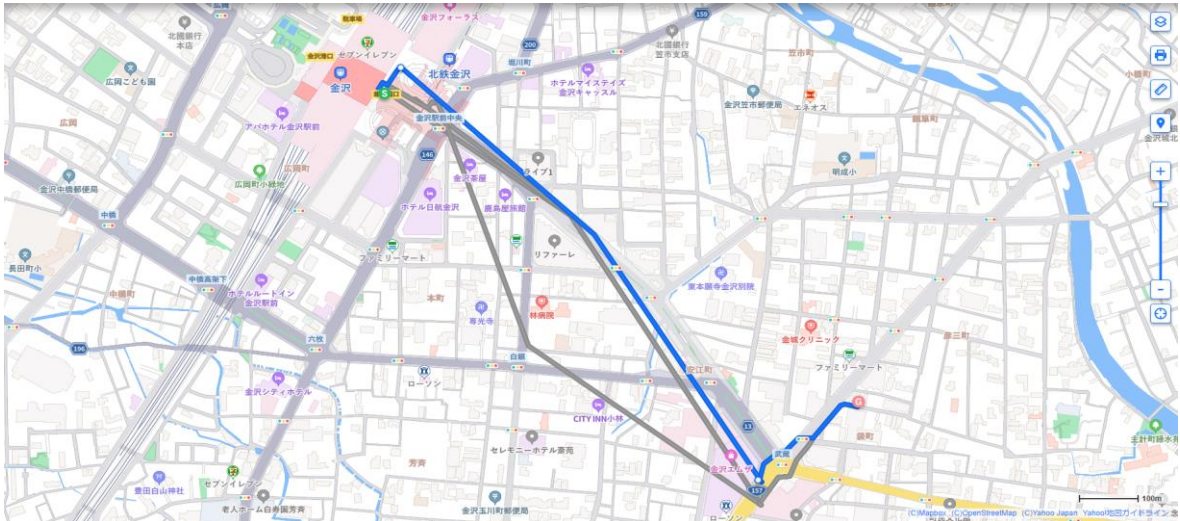
基準階 分割Ver.



案内図



- JR北陸本線「金沢」駅 徒歩14分
- 北鉄バス・西日本JRバス「武蔵ヶ辻」停留所 徒歩2分

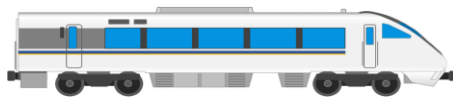
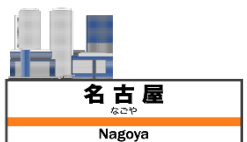


■ JR北陸本線「金沢」駅→金沢彦三111ビルへのバスルート

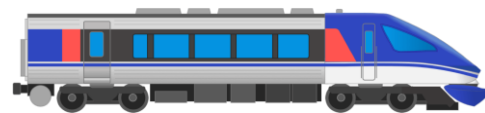
三大都市圏から金沢までのアクセス



北陸新幹線にて約2.9時間



特急しらさぎにて約3時間



特急サンダーバードにて約2.7時間



下限賃料 相談

フリーレント 相談

A D 1ヶ月

諸条件お気軽にご相談下さい。
是非この機会にご紹介の程、よろしくお願いたします。



双日ライフワン株式会社

国土交通大臣免許(7)第5120号 一般社団法人不動産流通経営協会会員

東京都港区台場2-3-1 トレードピアお台場4F

PM事業部

TEL 03(3570)9103

担当 杉山 070-7516-3052

現地案内連絡先

ビル管理部北陸営業所

TEL 076-260-1127