

虎ノ門桜ビル



建物概要

建物名称	虎ノ門桜ビル
所在地	東京都港区虎ノ門3-22-1
構造	鉄筋コンクリート造
規模	地上6階
延床面積	4,204.40㎡
竣工年月	1983年7月(2008年リニューアル)
設計	秀和株式会社一級建築士事務所
施工	清水建設株式会社

設備概要

貸室仕上	床:タイルカーペット(OAフロア50mm) 壁:クロス貼り			
エレベーター	2基(15人乗り)			
天井高	2,530mm			
床加重	300kg/m ²			
空調設備	個別空調			
通信環境	光ケーブル MDFまで導入済み			
駐車場	無し			
	全長(m)	全幅(m)	全高(m)	全重量(kg)

運営管理

入退館時間

	平日	土曜日	備考
正面入口	7:30~20:00	8:00~17:00	日祝閉館
通用口	7:30~20:00	8:00~17:00	時間外はセキュリティカードにて入館

空調運転時間

空調運転日/運転時間	備考
終日	個別空調

セキュリティ

終日	機械警備 24時間対応
----	-------------

専有部清掃

専有部清掃、塵回収は別途契約となります。(貸主指定業者)
費用は別途お打合せの上決定いたします(実施回数、実施内容により異なります)

募集条件

募集区画	面積	用途	賃料	共益費	敷金	入居可能日	備考
3階(301)	84.83坪	事務所	相談	相談	12ヶ月	即日	グロス面積
	280.43㎡						
4階(401)	21.93坪	事務所	相談	相談	12ヶ月	2023/10/28	グロス面積
	72.50㎡						

※契約形態:普通借家契約2年(但し、FR付与の場合期間延長有)

※礼金 無

※償却 無(原状回復有)

※更新料 無

※解約予告 6ヶ月

※火災保険 加入要

その他費用

※専有部清掃費用

費用は別途打合せの上決定(貸主指定業者有)

※セキュリティカード費用

2,000円/枚(お引渡し無償貸与5枚超過分)

※館銘版作成費用

エントランス

※専有部光熱費

電気代:個別メーターにて検針のうえ使用料を請求

水道代:フロアの使用料を面積按分にて請求

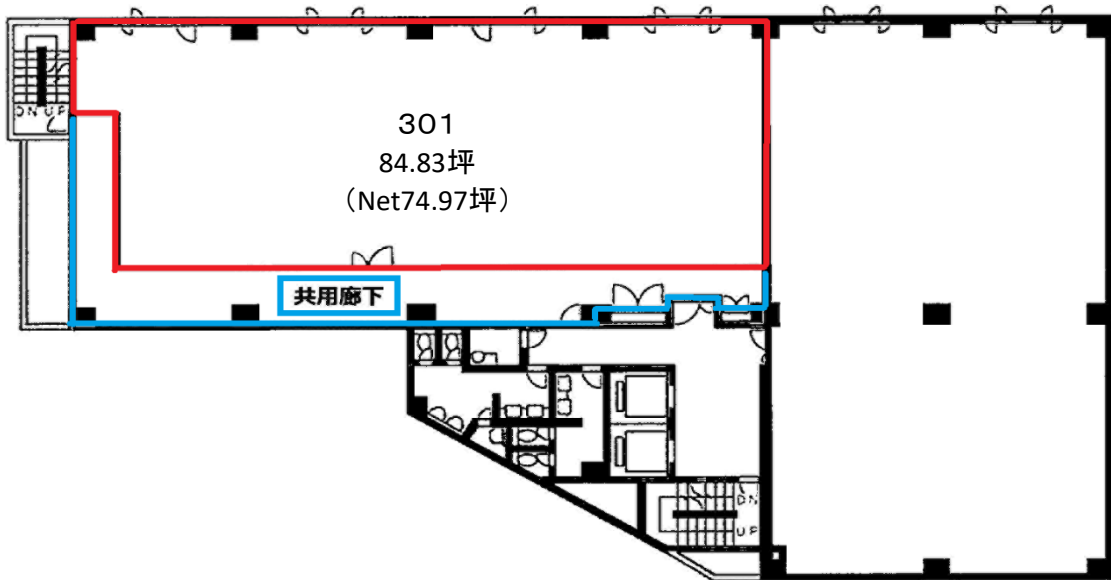
※管球交換費

実費

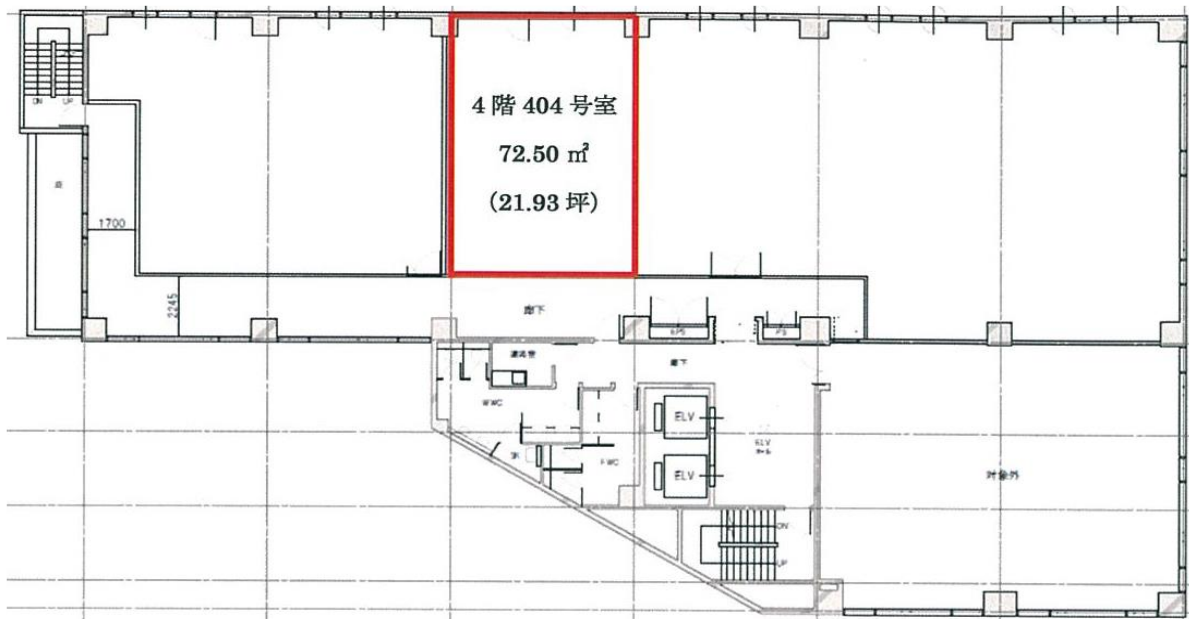
上記諸費用の額・管理形態については、変更させて頂く場合がございます。

募集区画

3階(301)



4階(404)



案内図



■ 東京メトロ日比谷線「神谷町」駅 徒歩4分

■ 都営三田線「御成門」駅 徒歩5分

下限賃料 相談

フリーレント 相談

A D 1ヶ月

諸条件お気軽にご相談下さい。
是非この機会にご紹介の程、よろしく願いいたします。



双日ライフワン株式会社

国土交通大臣免許（7）第5120号 一般社団法人不動産流通経営協会

東京都港区台場2-3-1 トレードピアお台場4F

PM事業部

TEL 03(3570)9103

担当 遠藤 070-7516-3167