

# 藤和神田錦町ビル



## 建物概要

建物名称	藤和神田錦町ビル
所在地	東京都千代田区神田錦町三丁目4番2号
構造	鉄骨・鉄骨鉄筋コンクリート造
規模	地上6階地下1階
延床面積	1,456.87㎡
竣工年月	1992年8月

## 設備概要

貸室仕上	床:タイルカーペット(OAフロア) 壁:クロス貼り 天井:岩綿吸音板			
エレベーター	1基(9人乗り)			
天井高	2,500mm			
床加重	300kg/m <sup>2</sup>			
空調設備	個別空調			
通信環境	光ケーブル MDFまで導入済み			
駐車場	無し			
	全長(m)	全幅(m)	全高(m)	全重量(kg)

## 運営管理

### 入退館時間

	平日・土曜日	日祝日	備考
正面入口	8:00~21:00	閉扉	※時間外は通用口より 暗証番号にて入館
通用口	8:00~21:00	閉扉	

### 空調運転時間

空調運転日/運転時間	備考
終日	個別空調

### セキュリティ

終日	機械警備 24時間対応
----	-------------

### 専有部清掃

専有部清掃、塵回収は別途契約となります。(貸主指定業者)  
費用は別途お打合せの上決定いたします(実施回数、実施内容により異なります)

## ■ 募集条件

募集区画	面積	用途	賃料	共益費	敷金	入居可能日	備考
4階	60.78坪	事務所	相談	相談	12ヶ月	2023/11/23	
	200.92㎡						

- ・契約形態：普通借家契約2年(但し、FR付与の場合期間延長有)
- ・償却 無(原状回復有)
- ・更新料 無
- ・解約予告 6ヶ月
- ・火災保険 加入要

募集台数	方式	駐車料	敷金	使用開始時期	備考

### その他費用

※専有部清掃費用

費用は別途打合せの上決定(貸主指定業者有)

※セキュリティカード費用

2,000円/枚(お引渡し無償貸与3枚超過分)

※館銘版作成費用

エントランス

※専有部光熱費

電気代：個別メーターにて検針のうえ使用料を請求

水道代：個別メーターにて検針のうえ使用料を請求

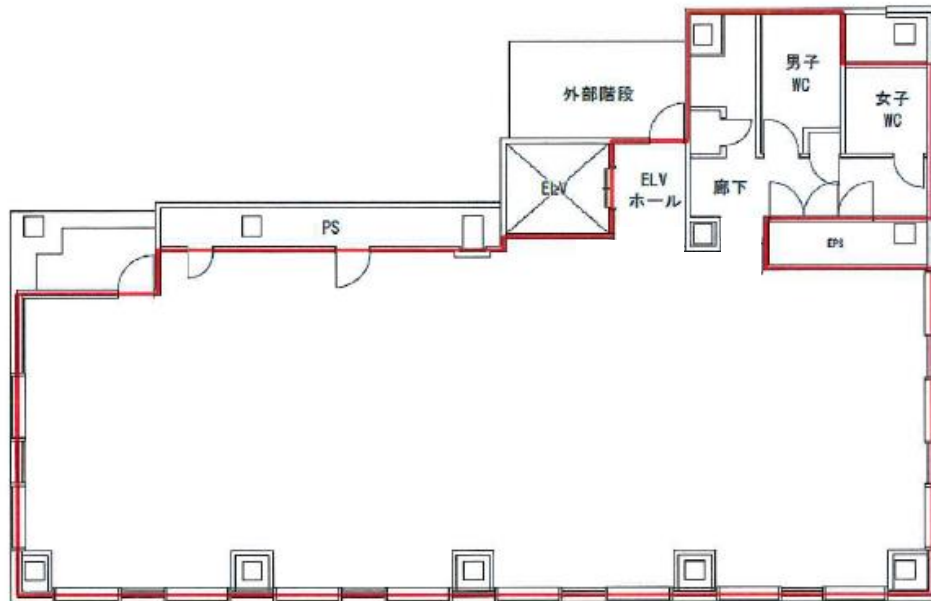
※管球交換費

実費

上記諸費用の額・管理形態については、変更させて頂く場合がございます。

募集区画

4階 (60.78坪)



## 案内図



- 新宿線「小川町」駅 徒歩5分
- 丸ノ内線「淡路町」駅 徒歩6分
- 半蔵門線・三田線・新宿線「神保町」駅 徒歩6分
- JR各線「神田」駅 徒歩11分

下限賃料 相談

フリーレント 相談

A D 1ヶ月

諸条件お気軽にご相談下さい。  
是非この機会にご紹介の程、よろしく願いいたします。



**双日ライフワン株式会社**

国土交通大臣免許(7)第5120号 一般社団法人不動産流通経営協会  
東京都港区台場2-3-1 トレードピアお台場4F

PM事業部

TEL 03(3570)9103

担当 遠藤 070-7516-3167