

リードシー飯田橋ビル



建物概要

建物名称	リードシー飯田橋ビル
所在地	東京都千代田区飯田橋2-8-3
構造	鉄骨鉄筋コンクリート造
規模	地上10階
延床面積	1,458.074㎡(441.07坪)
竣工年月	1988年4月

設備概要

貸室仕上	床:タイルカーペット 壁:塗装 天井:化粧石膏ボード			
エレベーター	1基(6人乗り)			
天井高	2,400mm			
床加重	300kg/m ²			
空調設備	個別空調			
通信環境	光ケーブル MDFまで導入済み			
駐車場	機械式駐車場33台			
	全長(mm)	全幅(mm)	全高(mm)	全重量(kg)
	5,050	1,900	1,570	1,600

運営管理

入退館時間

	平日・土曜	日・祝日	備考
正面入口	7:30~20:00	閉館	※閉館時はセキュリティカードにて入館
通用口			

空調運転時間

空調運転日/運転時間	備考
終日	個別空調

セキュリティ

終日	機械警備 24時間対応
----	-------------

専有部清掃

専有部清掃、塵回収は別途契約となります。(貸主指定業者)
費用は別途お打合せの上決定いたします(実施回数、実施内容により異なります)

募集条件

募集区画	面積	用途	賃料	共益費	更新料	敷金	入居可能日	備考
3階	27.07坪	事務所	相談	相談	無し	12ヶ月	即日	グロス面積
	89.50㎡							

※契約形態:普通借家契約2年(但し、FR付与の場合期間延長有)

※礼金 無

※償却 無(原状回復有)

※解約予告 6ヶ月

※火災保険 加入要(指定有:双日インシュアランス)

※敷金 保証会社利用で0ヵ月可能。(保証会社の審査あり)

募集台数	方式	駐車料	敷金	使用開始時期	備考
4台	機械式	月額30,000円	2ヶ月	即日	サブリース契約解約により最大24台可

■上記駐車料には別途消費税が必要となります。

■契約形態:賃貸借契約1年

その他費用

■専有部清掃費用

費用は別途打合せの上決定(貸主指定業者有)

■セキュリティカード費用

3,000円/枚(お引渡し無償貸与3枚超過分)

■館銘版作成費用

ビル入り口、EVホール、ポスト

■専有部光熱費

電気代:個別メーターにて検針のうえ使用料を請求

水道代:個別メーターにて検針のうえ使用料を請求

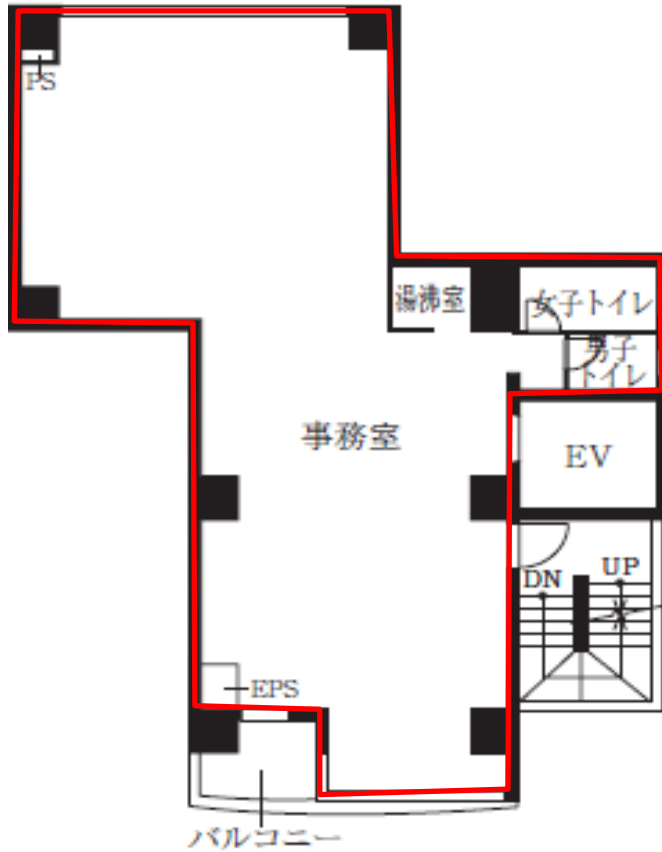
■管球交換費

実費

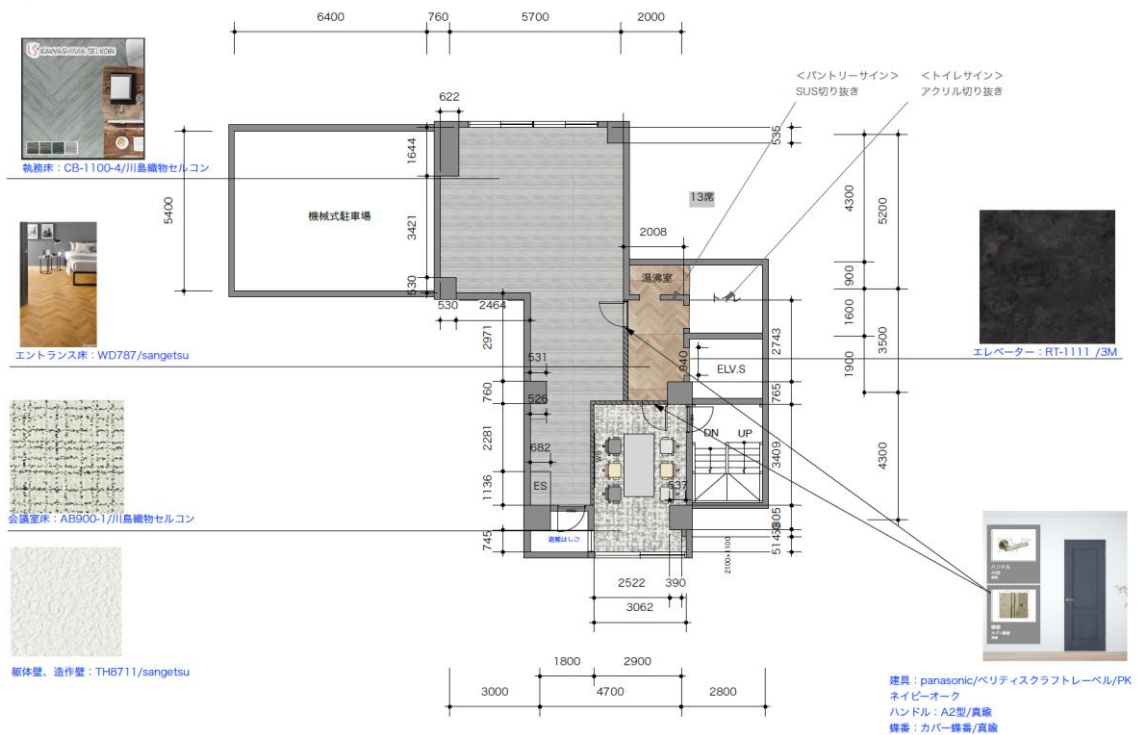
上記諸費用の額・管理形態については、変更させて頂く場合がございます。

募集区画

3階(27.07坪)



★参考レイアウト★



案内図



- JR総武線・南北線・大江戸線「飯田橋」駅 徒歩6分
- 東西線「飯田橋」駅A5出口 徒歩3分
- 半蔵門線・東西線・都営新宿線「九段下」駅 徒歩6分



建物外観



専有部内



駐車場

★トイレリニューアル工事実施★



下限賃料 相談

フリーレント 相談

A D ※2ヶ月

※12月末迄の契約開始に限ります。

諸条件お気軽にご相談下さい。
是非この機会にご紹介の程、よろしくお願いたします。



双日ライフワン株式会社

国土交通大臣免許（7）第5120号 一般社団法人不動産流通経営協会
東京都港区台場2-3-1 トレードピアお台場4F

PM事業部

TEL 03(3570)9103

担当 江澤 070-7537-1762