

# セントラル代官山



## 建物概要

|      |                   |
|------|-------------------|
| 建物名称 | セントラル代官山          |
| 所在地  | 東京都渋谷区代官山町14-23   |
| 構造   | 鉄骨鉄筋コンクリート造       |
| 規模   | 地上7階 地下1階         |
| 延床面積 | 1959.08㎡(592.62坪) |
| 竣工年月 | 1991年8月           |

## 設備概要

|        |   |
|--------|---|
| 貸室仕上   | 床:タイルカーペット<br>壁:PB貼り・EP塗装<br>天井:化粧石膏ボード |
| エレベーター | 1基(11人乗り)                               |
| 天井高    | 2,470mm                                 |
| 床荷重    | 300kg/m <sup>2</sup>                    |
| 空調設備   | 個別空調                                    |
| 通信環境   | 光ケーブル MDFまで導入済み                         |

## 運営管理

### 入退館時間

|      | 平日・土曜 | 日・祝日 | 備考 |
|------|-------|------|----|
| 正面入口 | 常時解放  | 常時解放 |    |
| 通用口  |       |      |    |

### 空調運転時間

| 空調運転日/運転時間 | 備考   |
|------------|------|
| 終日         | 個別空調 |

### セキュリティ

|    |             |
|----|-------------|
| 終日 | 機械警備 24時間対応 |
|----|-------------|

### 専有部清掃

|   |
|---|
| 専有部清掃、塵回収は別途契約となります。(貸主指定業者)<br>費用は別途お打合せの上決定いたします(実施回数、実施内容により異なります) |
|---|

## 募集条件

| 募集区画 | 面積      | 用途  | 賃料 | 共益費 | 更新料 | 敷金 | 入居可能日 | 備考 |
|------|---------|-----|----|-----|-----|----|-------|----|
| 6階   | 71.05坪  | 事務所 | 相談 | 相談  | 無し  | 相談 | 即日    |    |
|      | 234.88㎡ |     |    |     |     |    |       |    |
| 4階   | 33.10坪  | 事務所 | 相談 | 相談  | 無し  | 相談 | 相談    |    |
|      | 109.42㎡ |     |    |     |     |    |       |    |
| 3階   | 71.05坪  | 事務所 | 相談 | 相談  | 無し  | 相談 | 即日    |    |
|      | 234.88㎡ |     |    |     |     |    |       |    |

※契約形態：普通借家契約2年（但し、FR付与の場合期間延長有）

※礼金 無

※償却 無（原状回復有）

※解約予告 6ヶ月

※火災保険 加入要

※保証会社利用の場合、敷金相談可

### その他費用

#### ■専有部清掃費用

費用は別途打合せの上決定（貸主指定業者有）

#### ■セキュリティカード費用

追加：3,000円/枚

紛失：上記単価に発行枚数を乗じた費用が掛かります。

※紛失時の抹消登録費用は5,000円（税別）/回

#### ■館銘版作成費用

エントランス・ポスト

※袖看板は別途月額2万円＋製作費用

#### ■専有部光熱費

電気代：個別メーターにて検針のうえ使用料を請求

水道代：個別メーターにて検針のうえ使用料を請求

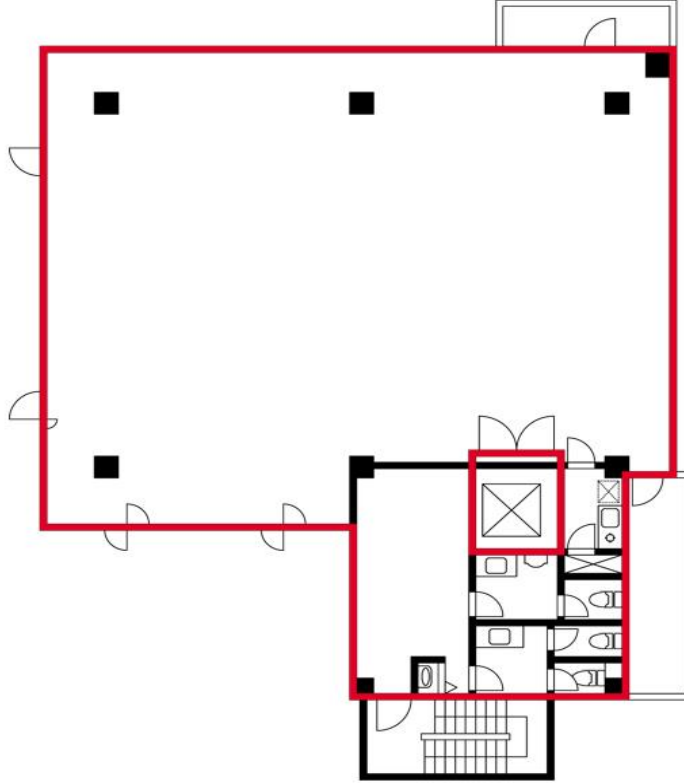
#### ■管球交換費

実費

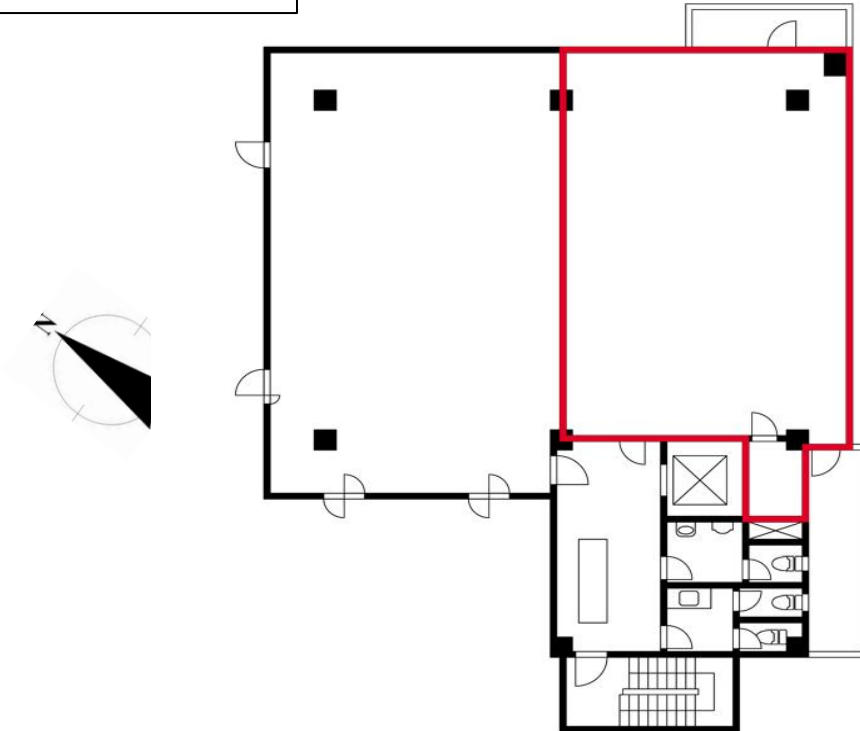
上記諸費用の額・管理形態については、変更させて頂く場合がございます。

## 募集区画

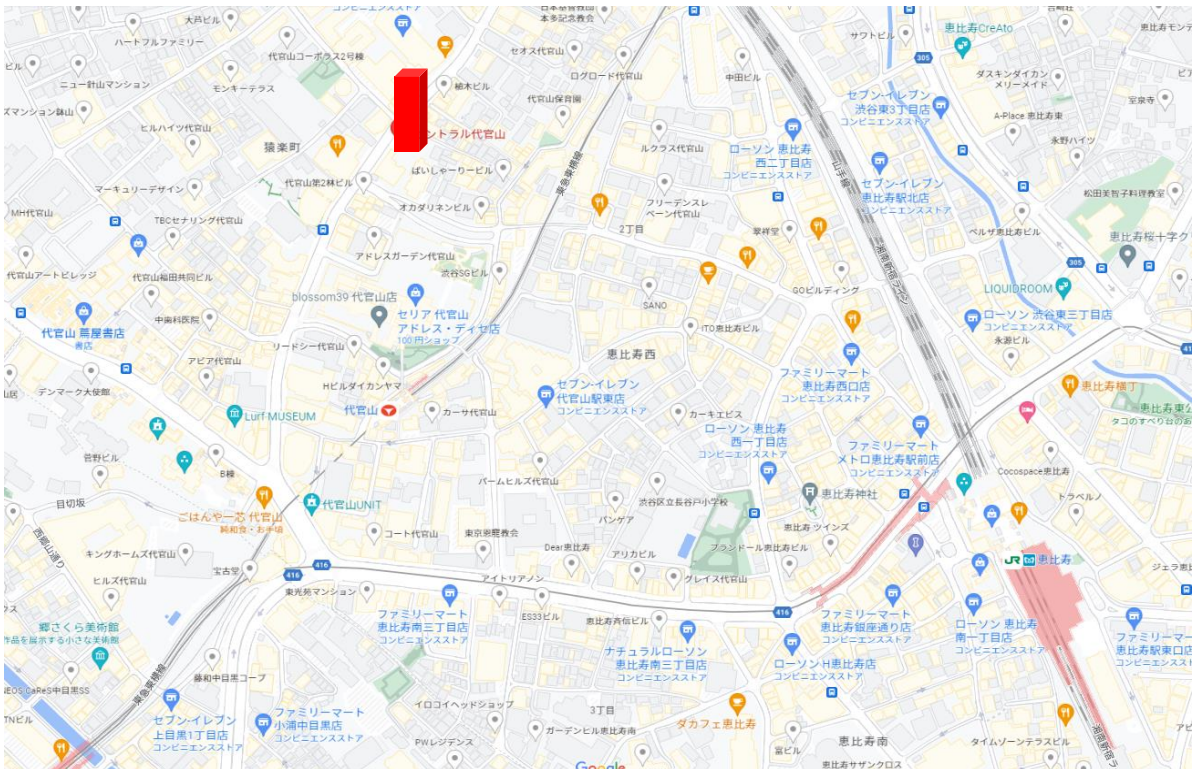
3・6階(各71.05坪)



4階401(33.10坪)



## 案内図



- 東急東横線「代官山」駅 徒歩5分
- 東京メトロ日比谷線「恵比寿」駅 徒歩10分

下限賃料 相談

フリーレント 相談

AD 1ヶ月

諸条件お気軽にご相談下さい。  
是非この機会にご紹介の程、よろしくお願いたします。



双日ライフワン株式会社

国土交通大臣免許（7）第5120号 一般社団法人不動産流通経営協会

東京都港区台場2-3-1 トレードピアお台場4F

PM事業部

TEL 03(3570)9103

担当 江澤 070-7537-1762