

# ebisu422



## 建物概要

建物名称	ebisu422
所在地	東京都渋谷区恵比寿4-22-10
構造	鉄骨鉄筋コンクリート造
規模	地下1階 地上9階
延床面積	1,738.63㎡(525.93坪)
竣工年月	1993年3月

## 設備概要

貸室仕上	床:タイルカーペット(OAフロア) 壁:クロス貼り 天井:化粧石膏ボード			
床荷重	300kg/m <sup>2</sup>			
天井高	2,525mm			
空調設備	個別空調			
A D	光ケーブル MDFまで導入済み			
駐車場	機械式駐車場15台			
	全長(mm)	全幅(mm)	全高(mm)	全重量(kg)
	4,900	1,950	1,570	1,600

## 運営管理

### 入退館時間

	平日	土・日・祝日	備考
正面入口	8:00~20:00	閉館	時間外はカードキーによる入館
通用口	8:00~20:00	閉館	

### 空調運転時間

空調運転日/運転時間	備考
終日	個別空調

### セキュリティ

終日	機械警備 24時間警備
----	-------------

### 専有部清掃

専有部清掃、塵回収は別途契約となります。(貸主指定業者) 費用は別途お打合せの上決定いたします(実施回数、実施内容により異なります)
---

## 募集条件

募集区画	面積	用途	賃料	共益費	敷金	入居可能日	備考
3階	70.43坪	事務所	相談	相談	12ヶ月	2024年9月26日	保証会社利用にて敷金相談可能
	232.84㎡						

※更新料 無

※解約予告 6ヶ月

※火災保険 加入要

募集台数	方式	駐車料	敷金	使用開始時期	備考
0台	機械式				

※契約形態:賃貸借契約1年

### その他費用

※専有部清掃費用(トイレ・水回り含む)

費用は別途打合せの上決定(貸主指定業者有)

※館銘版作成費用

エントランス・ポスト

※専有部光熱費

電気代:個別メーターにて検針のうえ使用料を請求

水道代:個別メーターにて検針のうえ使用料を請求

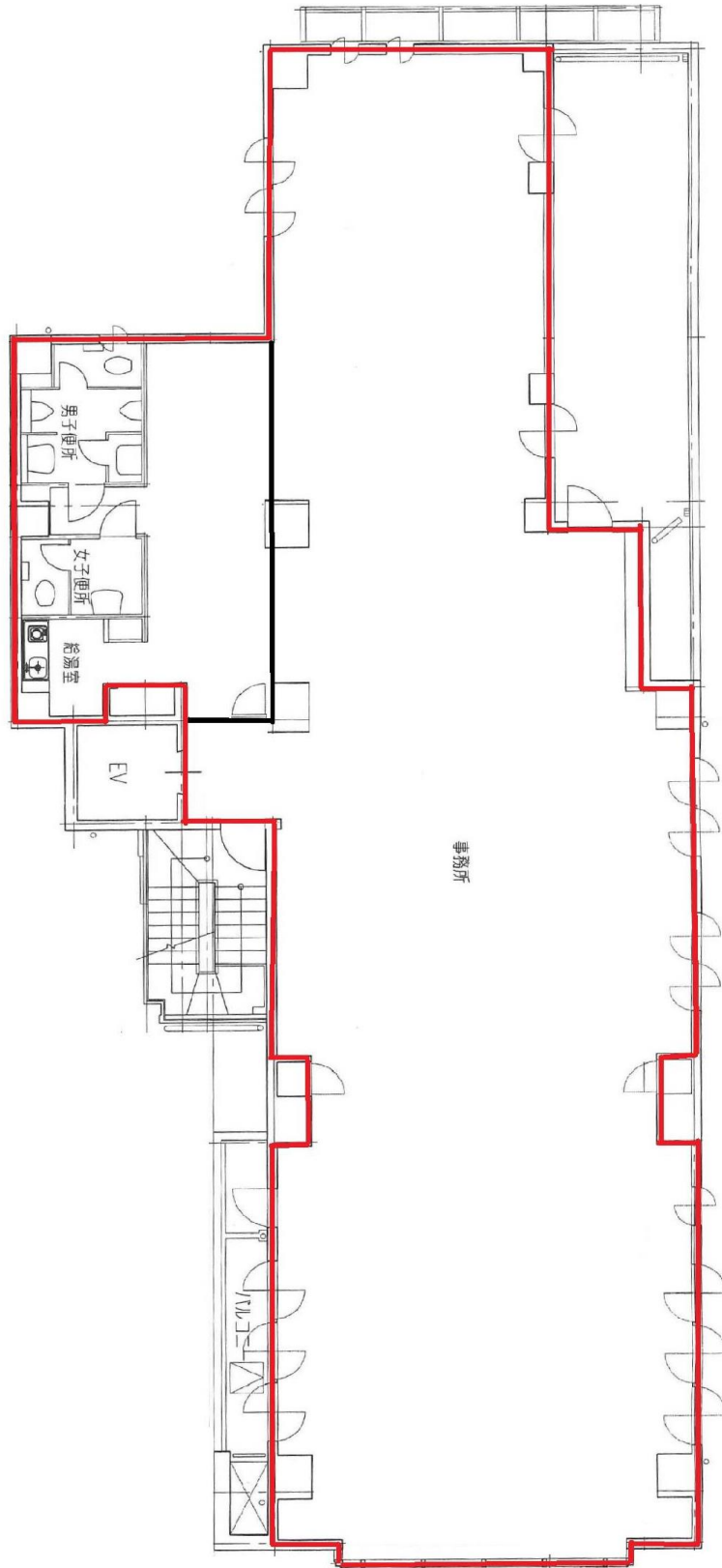
※管球交換費

実費

上記諸費用の額・管理形態については、変更させて頂く場合がございます。

募集区画

3階 70.43坪



## 案内図



■JR各線・日比谷線「恵比寿」駅 徒歩6分

下限賃料 相談

フリーレント 相談

仲介手数料 1ヶ月

諸条件お気軽にご相談下さい。  
是非この機会にご紹介の程、よろしくお願いたします。



**双日ライフワン株式会社**

国土交通大臣免許(7)第5120号 一般社団法人不動産流通経営協会会員

東京都港区台場2-3-1 トレードピアお台場4F

PM事業部

TEL 03(3570)9103

担当 杉山 070-7516-3052