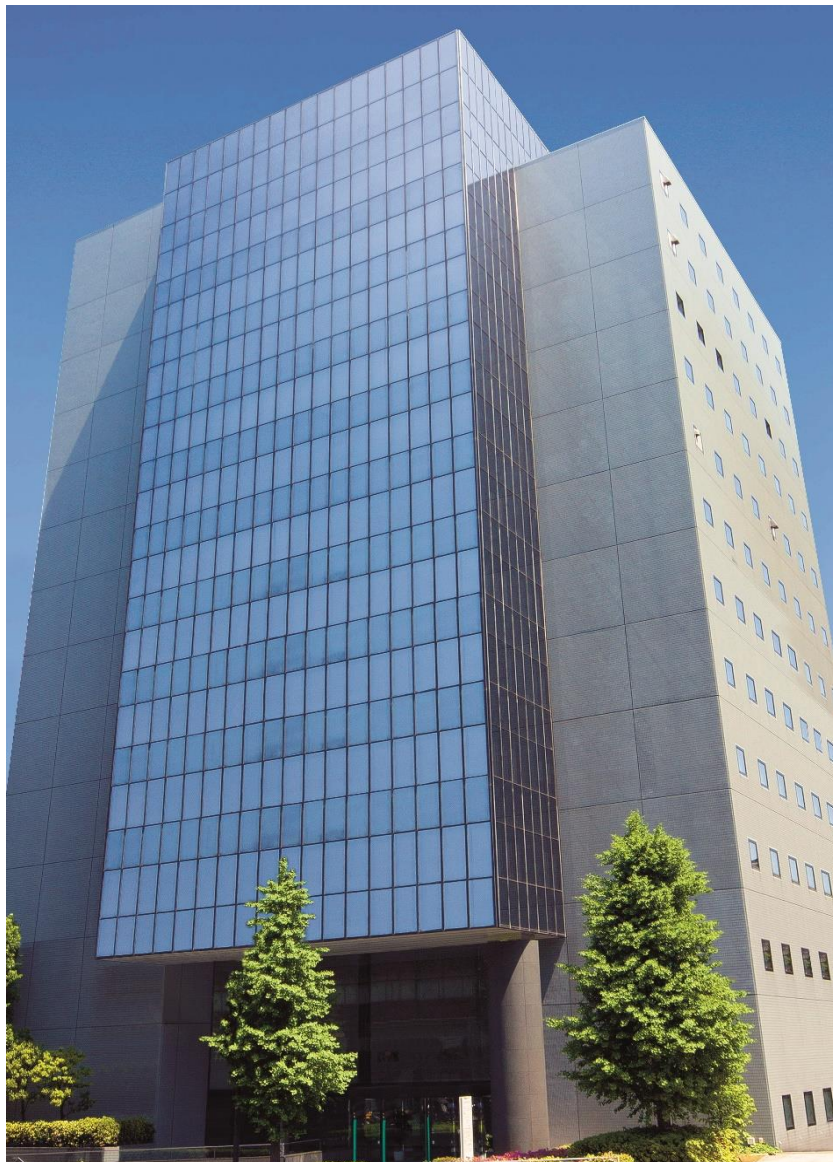


FORECAST五反田WEST



建物概要

建物名称	FORECAST五反田WESTビル
所在地	東京都品川区西五反田8-9-5
構造	鉄骨鉄筋コンクリート造・鉄筋コンクリート造
規模	地下2階 地上12階
延床面積	13,815.75㎡(4,179.16坪)
竣工年月	1989年9月
設計	株式会社日建設計
施工	株式会社長谷工コーポレーション

設備概要

貸室仕上	床:タイルカーペット(OAフロア) 壁:クロス貼り 天井:岩綿吸音板			
エレベーター	3基(20人乗り)	人荷用1基(21人乗り)		
	1350kg	1400kg		
床加重	300Kg/m ²			
空調設備	個別空調			
駐車場	平置き 11台			
	機械式 32台			
	全長(m)	全幅(m)	全高(m)	全重量(kg)
	5.50	1.85	1.55	1,600

運営管理

入退館時間

	平日	土曜日	備考
正面入口	7:00~20:30	7:00~20:30	※日祝日 12/31~1/3は閉館
通用口	7:00~21:00	7:00~21:00	※閉扉時はセキュリティカードにて入館

空調運転時間

空調運転日/運転時間	備考
終日	個別空調

セキュリティ

終日	機械警備 24時間対応
----	-------------

専有部清掃

専有部清掃、塵回収は別途契約となります。(貸主指定業者) 費用は別途お打合せの上決定いたします(実施回数、実施内容により異なります)

募集条件

募集区画	面積	用途	賃料	共益費	敷金	入居可能日	備考
7階	219.45坪	事務所	相談	相談	12ヶ月	2024/10/1	ネット面積
	725.48㎡						
9階	77.60坪	事務所	相談	相談	12ヶ月	2024/10/1	ネット面積
	256.52㎡						

※償却 無(原状回復有)

※更新料 無

※解約予告 6ヶ月

※火災保険 加入要

募集台数	方式	駐車料	敷金	使用開始時期	備考
※相談	機械式	相談	2ヶ月	相談	※サブリース解約後に29台利用可能

※上記賃料に別途消費税が必要となります。

※契約形態: 賃貸借契約1年

その他費用

※専有部清掃費用

費用は別途打合せの上決定(貸主指定業者有)

※セキュリティカード費用

2,400円/枚(お引渡し無償貸与4枚超過分)

※館銘版作成費用

エントランス

※専有部光熱費

電気代: 個別メーターにて検針のうえ使用料を請求

水道代: 個別メーターにて検針のうえ使用料を請求

※管球交換費(実費)

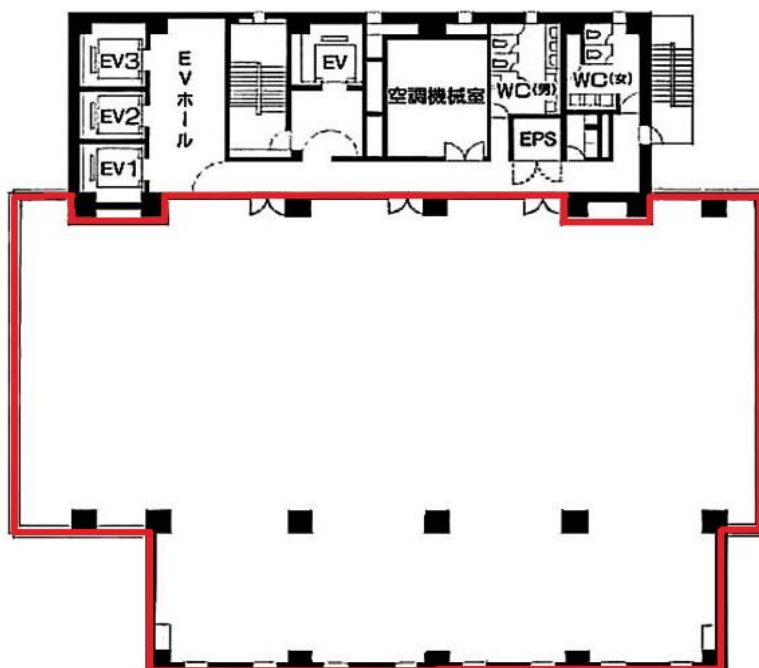
※害虫防除点検費

※防災管理点検(増床の場合は追加費用無し、防災管理点検契約は締結要。)

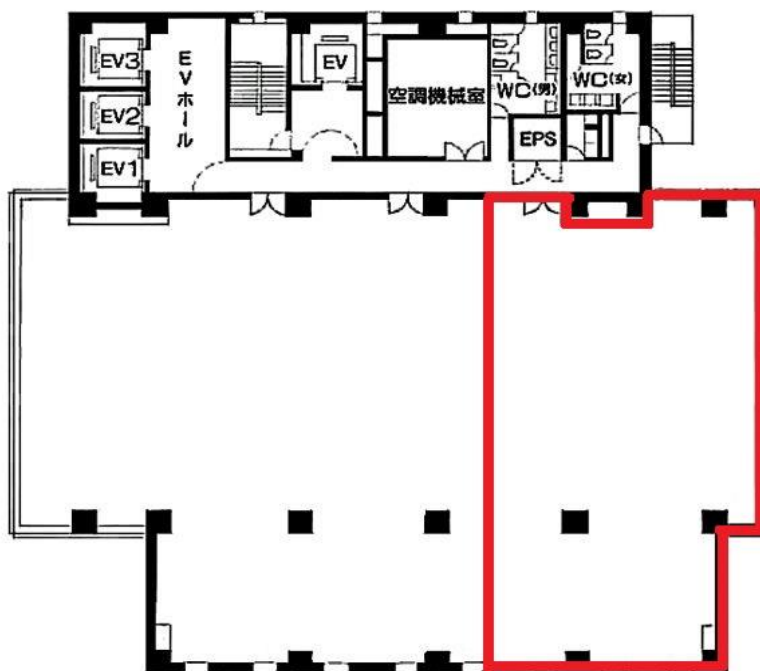
上記諸費用の額・管理形態については、変更させて頂く場合がございます。

募集区画

7階(219.46坪)



9階(77.60坪)



案内図



- JR山手線・都営浅草線「五反田」駅 徒歩9分
- 東急池上線「大崎広小路」駅 徒歩6分

下限賃料 相談

フリーレント 相談

A D 1ヶ月

諸条件お気軽にご相談下さい。
是非この機会にご紹介の程、よろしく願いいたします。



双日ライフワン株式会社

国土交通大臣免許（7）第5120号 一般社団法人不動産流通経営協会
東京都港区台場2-3-1 トレードピアお台場4F

PM事業部

TEL 03(3570)9103

担当 遠藤 070-7516-3167