

FORECAST神田須田町



建物概要

建物名称	FORECAST(フォーキャスト)神田須田町
所在地	東京都千代田区神田須田町1-24-3
構造	鉄筋コンクリート造
規模	地上9階建
延床面積	1,284.36㎡(388.51坪)
竣工年月	2009年3月

設備概要

貸室仕上	床:防塵塗装仕上げ 天井:PB貼り			
エレベーター	1基(9人乗り)			
天井高	2,600mm			
床加重	300kg/m ²			
空調設備	個別空調			
電気容量	25KVA			
通信環境	光ケーブル MDFまで導入済み			
駐車場	無し			
	全長(m)	全幅(m)	全高(m)	全重量(kg)

運営管理

入退館時間

	平日	土日祝	備考
正面入口	8:00~20:00	閉館	セキュリティカード24時間入館可

空調運転時間

空調運転日/運転時間	備考
終日	個別空調

セキュリティ

終日	機械警備(ALSOK) 24時間対応 (※1階店舗無)
----	-----------------------------

専有部清掃

専有部清掃、塵回収は別途契約となります。(貸主指定業者)
費用は別途お打合せの上決定いたします(実施回数、実施内容により異なります)

募集条件

募集区画	面積	用途	賃料	共益費	更新料	敷金	入居可能日	備考
3階	41.98坪	事務所	相談	3,000円/坪	1ヶ月	10ヶ月	2024年10月15日	グロス面積
	138.78㎡							
1階	20.83坪	店舗 事務所	相談	相談	1ヶ月	10ヶ月	2024年8月9日	スケルトン渡し (空調有)
	68.89㎡							

※契約形態：普通借家契約2年

※礼金 無

※償却 無(原状回復有)

※解約予告 6ヶ月

※上記賃料及び共益費には別途消費税が必要となります。

その他費用

※専有部清掃費用

費用は別途打合せの上決定(貸主指定業者有)

※ごみ処理費用

毎月計量の上、実費

お引渡し無償貸与5枚 追加代金：2,000円/枚(税別)

※館銘版作成費用

エントランス・ポスト

※専有部光熱費

電気代：個別メーター検針の上、使用料を請求(税別途)

基本使用料：20,000円+使用量単価+燃料費調整単価+再エネ賦課金

水道代：個別メーター検針の上、使用料を請求 単価：750円/m³(税別)

※火災保険 加入要

※管球交換費

実費

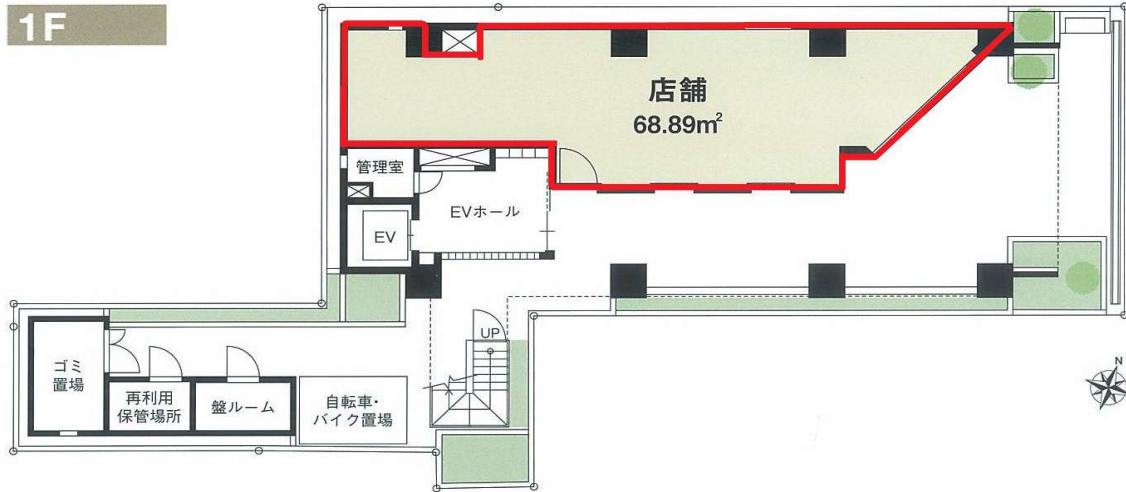
※駐輪場

月額3,000円(税別)/台

上記諸費用の額・管理形態については、変更させて頂く場合がございます。

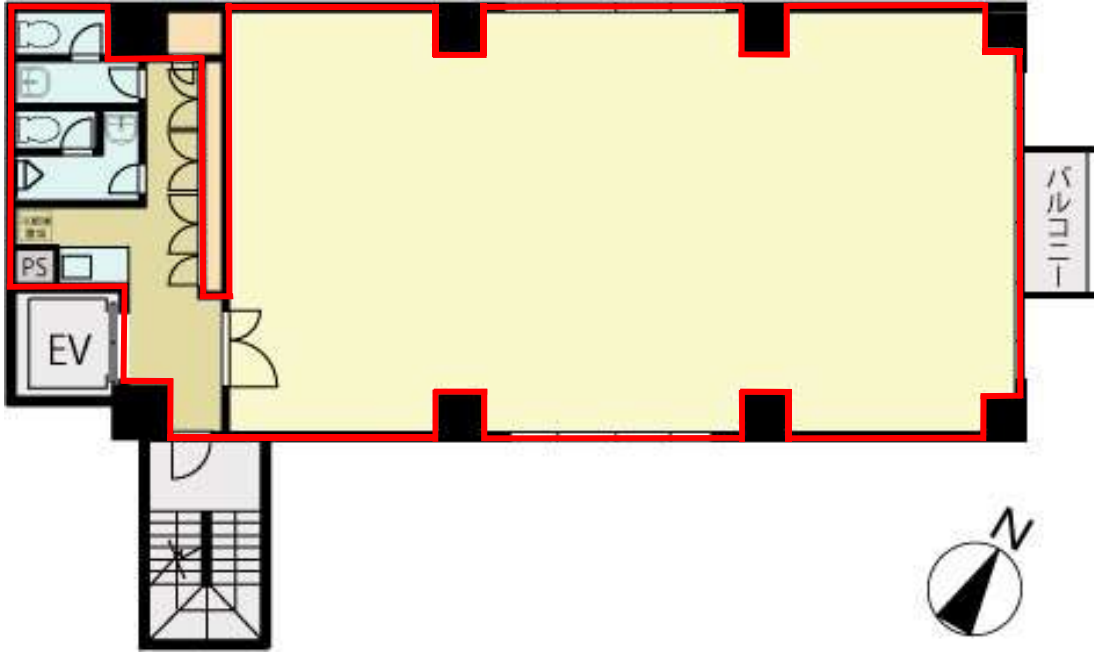
募集区画

1階(20.83坪)

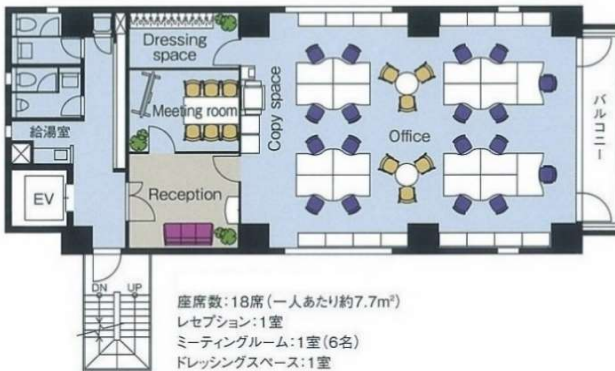


募集区画

3階(41.98坪)



レイアウトプラン



レイアウトイメージCG



案内図

神田発。自由自在なビジネススタイルを。

東京都千代田区神田須田町。数々のレールアクセスにあふれる利便の地。

外出にも、来訪者をお招きするにも、スマートに、スムーズに。飲食店やビジネスに必要な機関もそろうこの街が、快適なワークスタイルをかなえます。

東京の中心から、新たなるビジネスの可能性は、どこまでも広がっていきます。



ビジネスインフォメーション

東京メトロ銀座線「神田」駅	約80m / 徒歩1分
JR「神田」駅	約260m / 徒歩4分
東京メトロ丸の内線「淡路町」駅	約320m / 徒歩4分
都営新宿線「小川町」駅	約320m / 徒歩4分
都営新宿線「岩本町」駅	約360m / 徒歩5分
JR「秋葉原」駅	約480m / 徒歩6分
東京メトロ日比谷線「秋葉原」駅	約610m / 徒歩8分
東京メトロ千代田線「新御茶ノ水」駅	約690m / 徒歩9分

千代田銀冶町郵便局	約200m / 徒歩3分
千代田区役所 万世橋出張所	約370m / 徒歩5分
三菱東京UFJ銀行 神田駅前支店	約100m / 徒歩2分
みずほ銀行 神田駅前支店	約320m / 徒歩4分
三井住友銀行 神田駅前支店	約430m / 徒歩6分
明和病院	約50m / 徒歩1分
千代田内科クリニック	約130m / 徒歩2分

交通アクセス

「東京」駅まで・・・約2分 (JR「神田」駅利用)

「上野」駅まで・・・約5分 (JR「神田」駅、または東京メトロ銀座線「神田」駅利用)

「銀座」駅まで・・・約6分 (東京メトロ丸の内線「淡路町」駅利用)

「霞ヶ関」駅まで・・・約8分 (東京メトロ丸の内線「淡路町」駅、
または東京メトロ千代田線「新御茶ノ水」駅利用)

「新宿」駅まで・・・約11分 (都営新宿線「小川町」駅利用)

「池袋」駅まで・・・約13分 (東京メトロ丸の内線「淡路町」駅利用)

「表参道」駅まで・・・約15分 (東京メトロ千代田線「新御茶ノ水」駅利用)

※所要時間は日中平常時のもので、乗換時間・待ち時間を含みません。また、時間帯によって多少異なります。

写真



エントランス



1階EVホール



各階EVホール



給湯室



女子トイレ



男子トイレ

下限賃料 相談

フリーレント 相談

A D 1ヶ月

諸条件お気軽にご相談下さい。
是非この機会にご紹介の程、よろしくお願いたします。



双日ライフワン株式会社

国土交通大臣免許(7)第5120号 一般社団法人不動産流通経営協会会員

東京都港区台場2-3-1 トレードピアお台場4F

PM事業部

TEL 03(3570)9103

担当 遠藤 070-7516-3167