

Shinto GINZA EAST



建物概要

建物名称	Shinto GINZA EAST
所在地	東京都中央区築地3-1-10
構造	鉄骨鉄筋コンクリート造
規模	地上8階
延床面積	1,297.98㎡
竣工年月	1990年9月
設計	大成建設株式会社
施工	大成建設株式会社

設備概要

貸室仕上	床:タイルカーペット(OAフロア) 壁:クロス貼り 天井:化粧石膏ボード			
エレベーター	1基(9人乗り)			
天井高	2,500mm			
床加重	300kg/m ²			
空調設備	個別空調			
通信環境	光ケーブル MDFまで導入済み			
駐車場	無し			
	全長(m)	全幅(m)	全高(m)	全重量(kg)

運営管理

入退館時間

	平日・土曜日	日祝日	備考
入口	6:00 ~ 22:00	閉館	時間外はテンキーにより入館

※日祝日のエントランス開放について、相談可。

空調運転時間

空調運転日/運転時間	備考
終日	個別空調

セキュリティ

終日	機械警備 24時間対応
----	-------------

専有部清掃

専有部清掃、塵回収は別途契約となります。(貸主指定業者) 費用は別途お打合せの上決定いたします(実施回数、実施内容により異なります)

募集条件

募集区画	面積	用途	賃料	共益費	敷金	入居可能日	備考
3階	47.56坪	事務所	相談	相談	12ヶ月	即日	グロス面積
	157.24㎡						

※契約形態: 定期借家契約

※礼金 無

※償却 無(原状回復有)

※更新料 無

※解約予告 6ヶ月

※火災保険 加入要

※敷金 保証会社利用で0ヶ月可能。(保証会社の審査あり)

その他費用

※専有部清掃費用

費用は別途打合せの上決定(貸主指定業者有)

※セキュリティカード費用

2,000円/枚(お引渡し無償貸与3枚超過分)

※館銘版作成費用

エントランス

※専有部光熱費

電気代: 個別メーターにて検針のうえ使用料を請求

水道代: 個別メーターにて検針のうえ使用料を請求

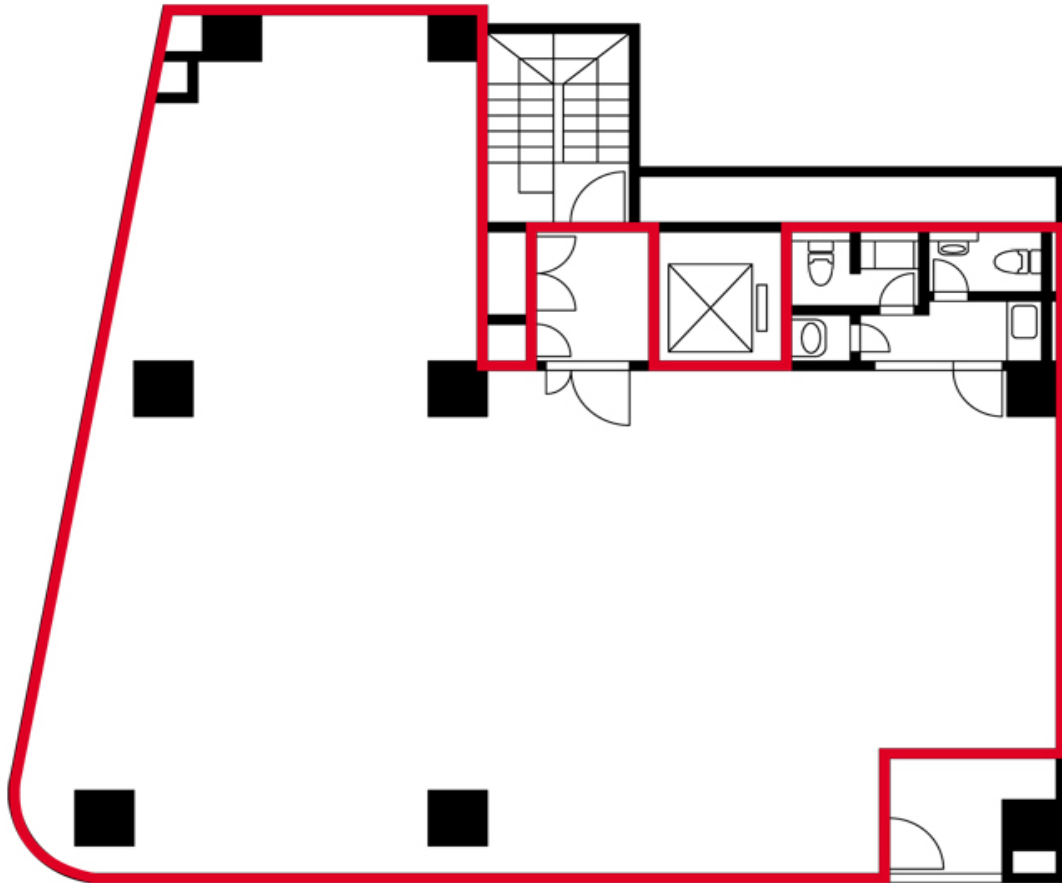
※管球交換費

実費

上記諸費用の額・管理形態については、変更させて頂く場合がございます。

募集区画

3階 47.56坪



案内図



- 日比谷線「築地」駅 徒歩2分
- 有楽町線「新富町」駅 徒歩1分

下限賃料 坪12,000円

※定期借家契約5年(最大)
解約予告6ヶ月前にて中途解約可

フリーレント 相談

A D 1ヶ月

諸条件お気軽にご相談下さい。
是非この機会にご紹介の程、よろしく願いたします。



双日ライフワン株式会社

国土交通大臣免許(7)第5120号 一般社団法人不動産流通経営協会
東京都港区台場2-3-1 トレードピアお台場4F

PM事業部

TEL 03(3570)9103

担当 佐藤 080-5542-7808