

# Uライン三宮ビル



## 建物概要

建物名称	Uライン三宮ビル
所在地	兵庫県神戸市中央区中山手通一丁目4番2号
構造	鉄筋コンクリート造
規模	地下3階地上5階
延床面積	489.71㎡
竣工年月	1985年9月

## ■ 設備概要

貸室仕上	居抜きでの引渡し			
床荷重	300kg/m <sup>2</sup>			
天井高	2,600mm			
空調設備	個別空調			
通信環境	光ケーブル MDFまで引込済み			
駐車場	なし			
	全長(mm)	全幅(mm)	全高(mm)	全重量(kg)

## ■ 運営管理

### 入退館時間

	平日	土・日・祝日	備考
正面入口	FREE	FREE	
通用口			

### 空調運転時間

空調運転日/運転時間	備考
終日運転	個別空調

### セキュリティ

終日	機械警備 24時間警備
----	-------------

### 専有部清掃

専有部清掃、塵回収は別途契約となります。(貸主指定業者)  
費用は別途お打合せの上決定いたします(実施回数、実施内容により異なります)

## ■ 募集条件

募集区画	面積	用途	月額賃料	月額共益費	敷金	入居可能日	備考
3～4階	51.01坪	店舗	438,516	109,629	10ヶ月分	即日	3階:25.50坪
	168.66㎡						4階:25.50坪

※上記賃料等は税別

※定期借家契約 契約期間5年

※メゾネット貸のため分割貸は不可

※火災保険 加入要

### その他費用

※専有部清掃費用

※館銘版作成費用

費用は別途打合せの上決定(貸主指定業者有)

エントランス・ポスト

※専有部光熱費

電気代 : 個別メーターにて検針のうえ使用料を請求

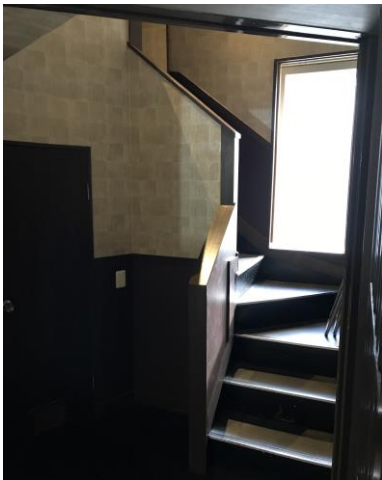
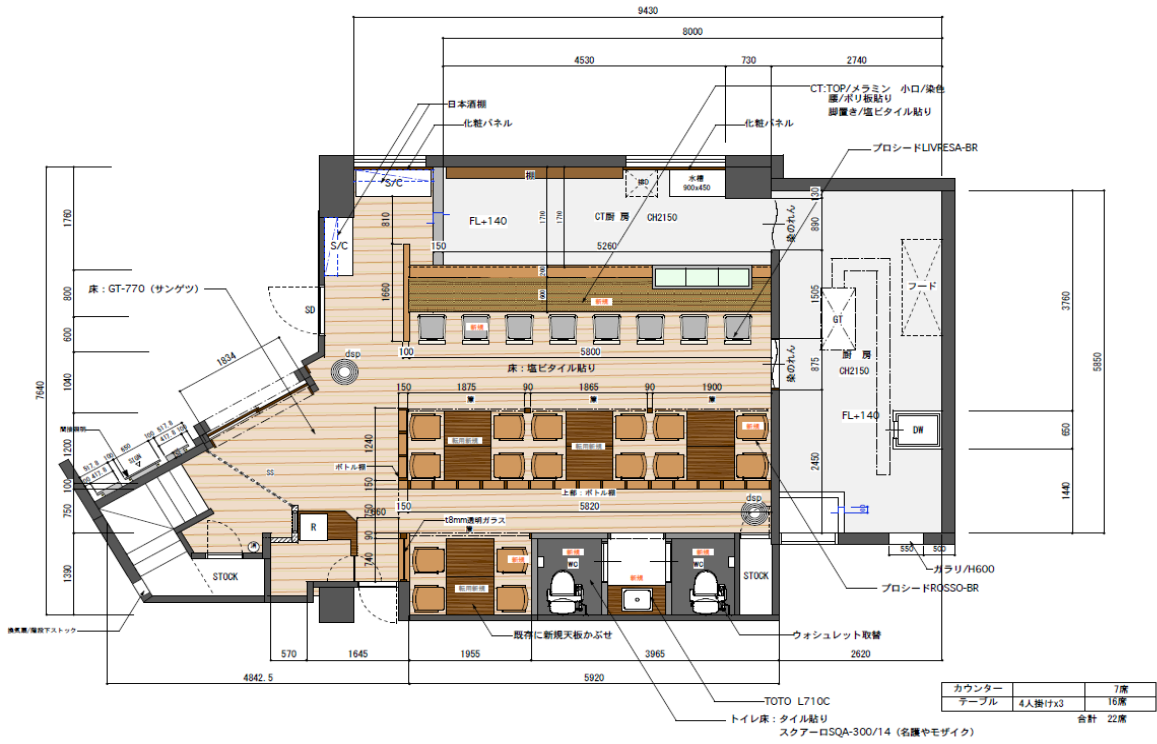
水道代 : 個別メーターにて検針のうえ使用料を請求

※管球交換費(実費精算)

上記諸費用の額・管理形態については、変更させて頂く場合がございます。

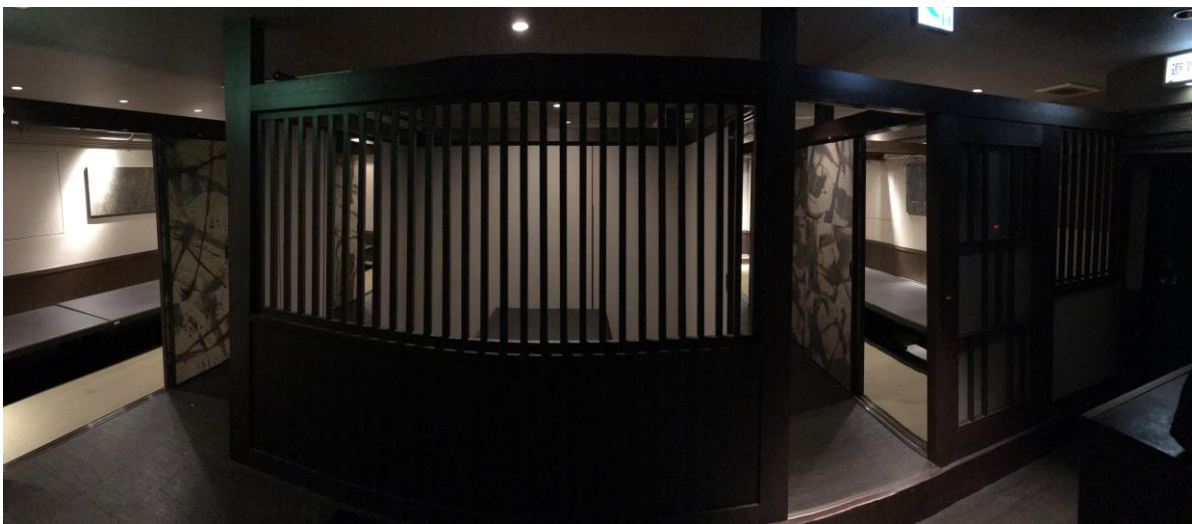
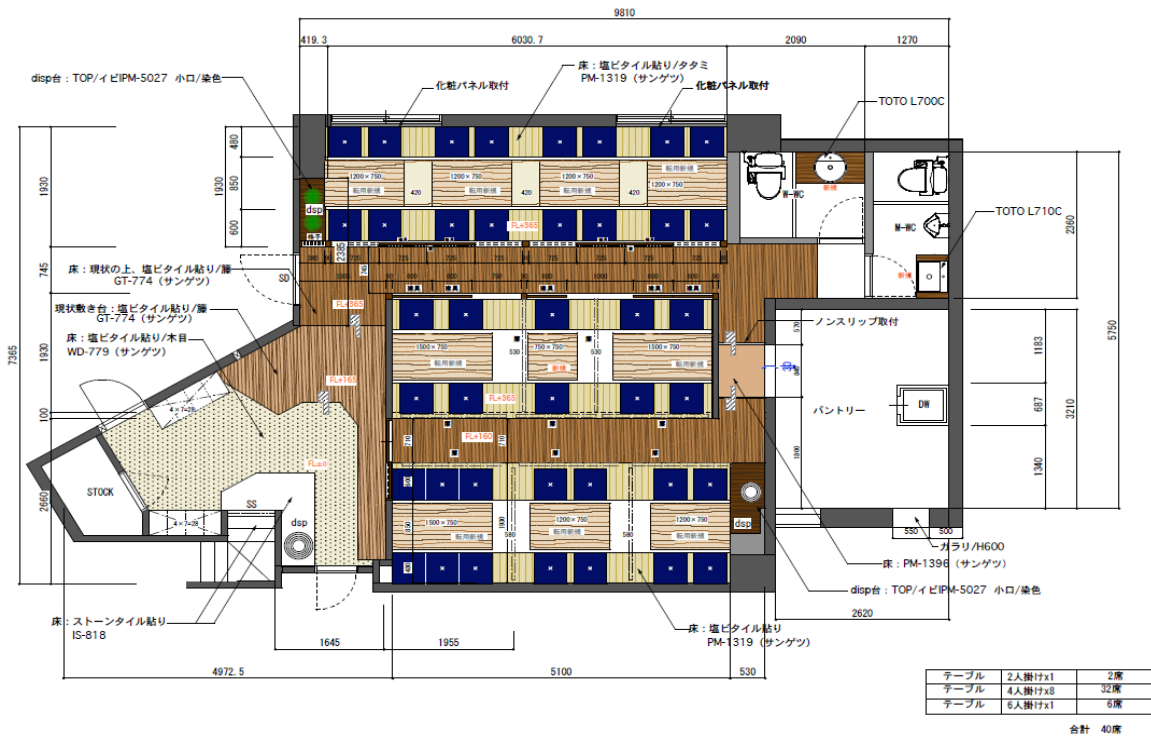
# 募集区画

## 3階 現状

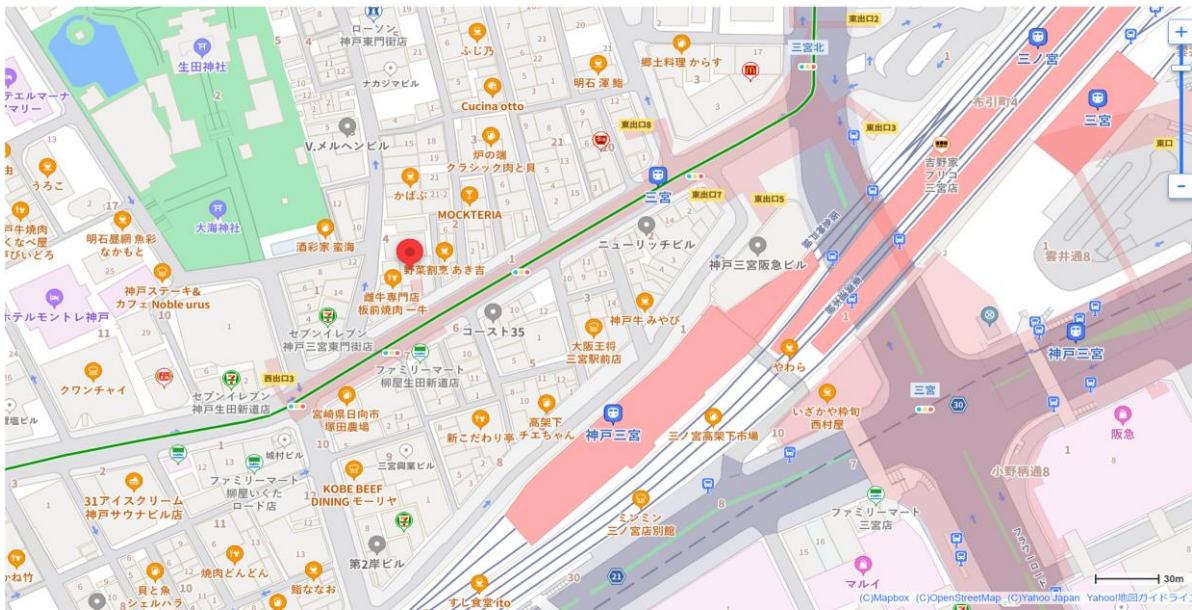


# 募集区画

## 4階 現状



## 案内図



- 神戸市営地下鉄西神・山手線「三宮」駅直結
- 阪急神戸本線「神戸三宮」駅 徒歩2分

下限賃料 相談

フリーレント 相談

仲介手数料 1ヶ月

諸条件お気軽にご相談下さい。  
是非この機会にご紹介の程、よろしくお願いたします。



**双日ライフワン株式会社**

国土交通大臣免許(7)第5120号 一般社団法人不動産流通経営協会会員

東京都港区台場2-3-1 トレードピアお台場4F

PM事業部

TEL 03(3570)9103

担当 杉山 070-7516-3052