

タイシンサンセットビル



テナント募集のご案内

2023年7月26日

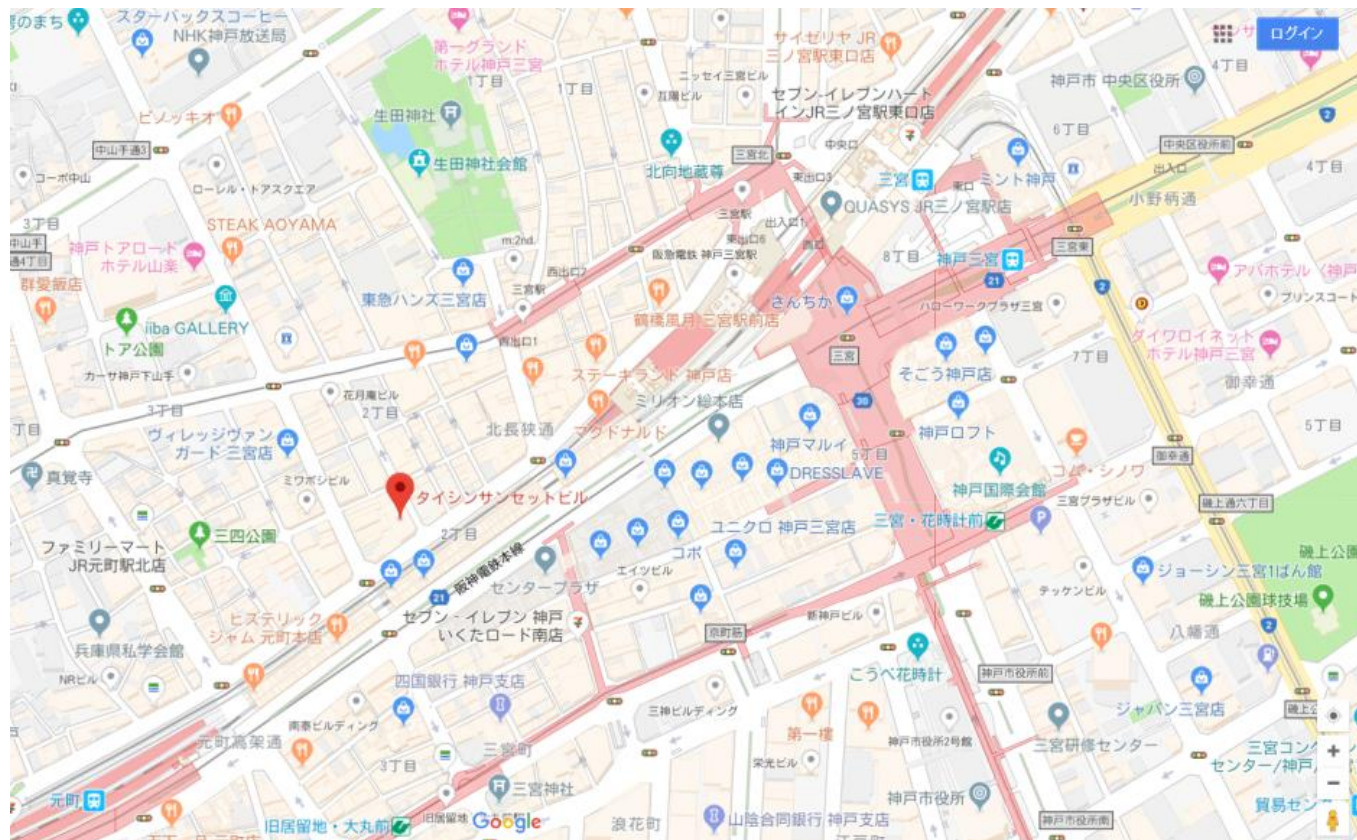
双日ライフワン株式会社

TEL : 03-3570-9103

PM事業部



交通アクセス



- JR神戸線「神戸三宮」駅 徒歩2分
- JR阪神本線「元町」駅 徒歩4分
- 地下鉄西神・山手線「三宮」駅 徒歩3分

物件概要/募集区画

住所：兵庫県神戸市中央区北長狭通2-5-1

竣工：1983年11月 延床面積：1,920.48㎡（580.94坪）

構造・規模：鉄筋コンクリート造陸屋根地下1階地上7階

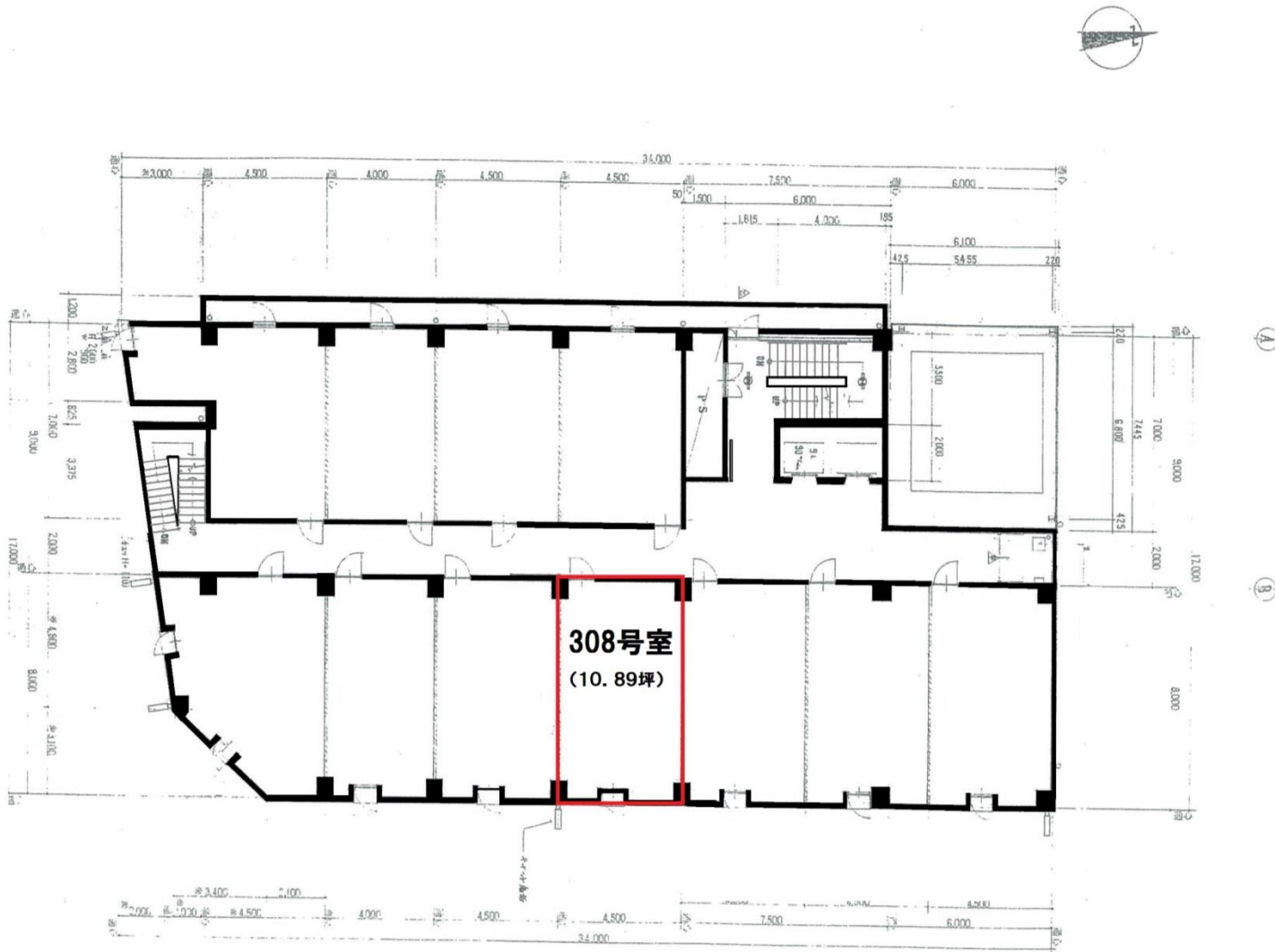
契約形態：定期借家契約（5～10年）期間応相談

正面入口開放時間：開館：6時30分より 閉館：翌朝4時

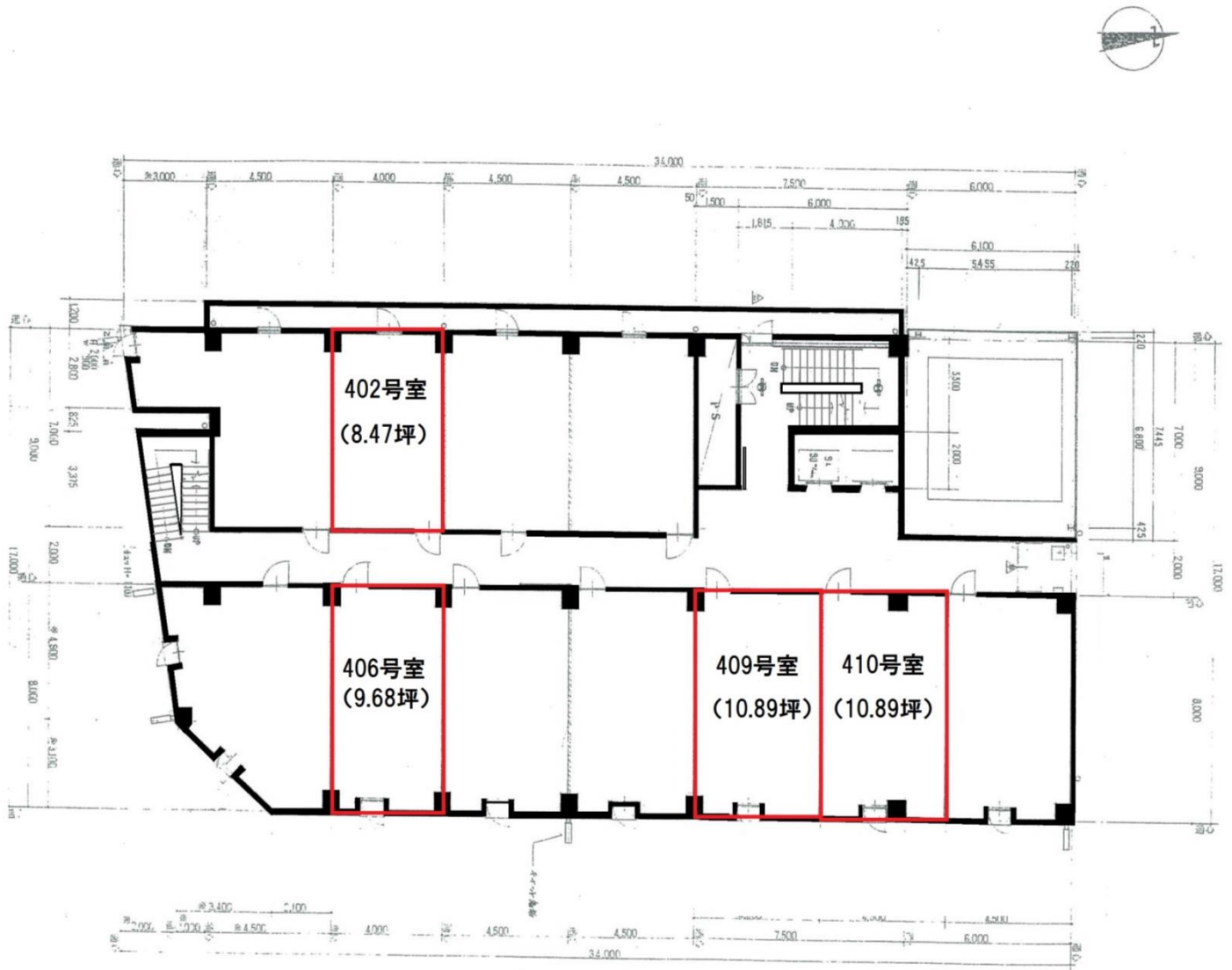
区画	面積(㎡)	面積(坪)	敷金	賃料単価(坪)	月額賃料	月額共益費	入居可能日
201	66.84㎡	20.22坪	7ヶ月	8,000	161,753	10,000	即日
305	40.43㎡	12.23坪	7ヶ月	8,000	97,841	10,000	即日
307	36.00㎡	10.89坪	7ヶ月	8,000	87,120	10,000	即日
308	36.00㎡	10.89坪	7ヶ月	8,000	87,120	10,000	即日
402	28.00㎡	8.47坪	7ヶ月	8,000	67,760	10,000	即日
405	40.43㎡	12.23坪	7ヶ月	8,000	97,841	10,000	即日
406	32.00㎡	9.68坪	7ヶ月	8,000	77,440	10,000	即日
407	36.00㎡	10.89坪	7ヶ月	8,000	87,120	10,000	即日
408	36.00㎡	10.89坪	7ヶ月	8,000	87,120	10,000	即日
409	36.00㎡	10.89坪	7ヶ月	8,000	87,120	10,000	即日
410	36.00㎡	10.89坪	7ヶ月	8,000	87,120	10,000	即日
411	36.00㎡	10.89坪	7ヶ月	8,000	87,120	10,000	即日
502	28.00㎡	8.47坪	7ヶ月	8,000	67,760	10,000	即日
503	31.47㎡	9.52坪	7ヶ月	8,000	76,157	10,000	即日
505-6	72.40㎡	21.90坪	7ヶ月	8,000	175,208	10,000	即日
508	36.00㎡	10.89坪	7ヶ月	8,000	87,120	10,000	即日
509・510	72.00㎡	21.78坪	7ヶ月	8,000	174,240	10,000	即日
601-2	66.68㎡	20.17坪	7ヶ月	8,000	161,366	10,000	即日
606	32.00㎡	9.68坪	7ヶ月	8,000	77,440	10,000	即日
607	36.00㎡	10.89坪	7ヶ月	8,000	87,120	10,000	即日
610・611	72.00㎡	21.78坪	7ヶ月	8,000	174,240	10,000	即日

※保証会社利用時は
敷金3ヶ月分減額

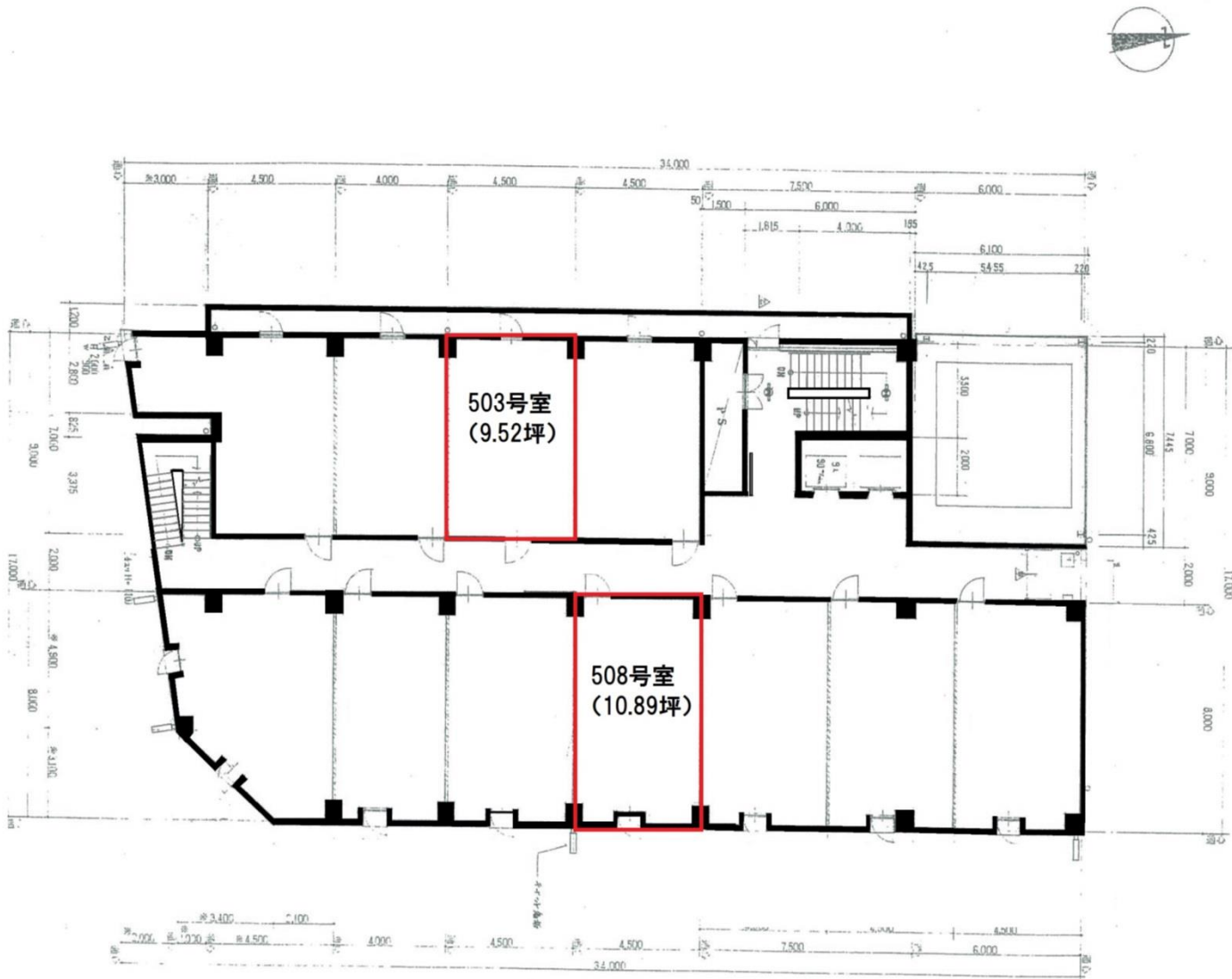
3階



4階



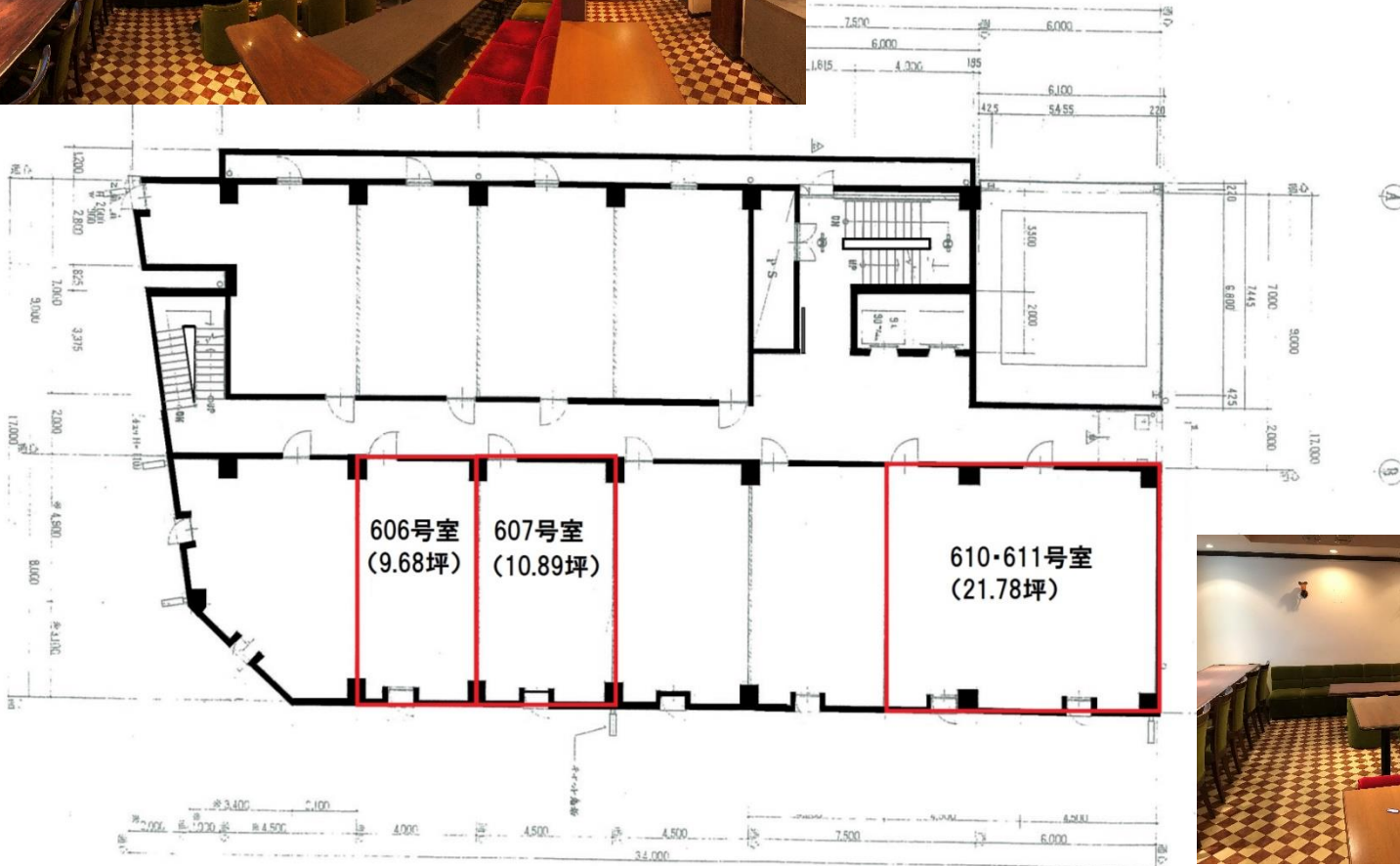
5階



6階

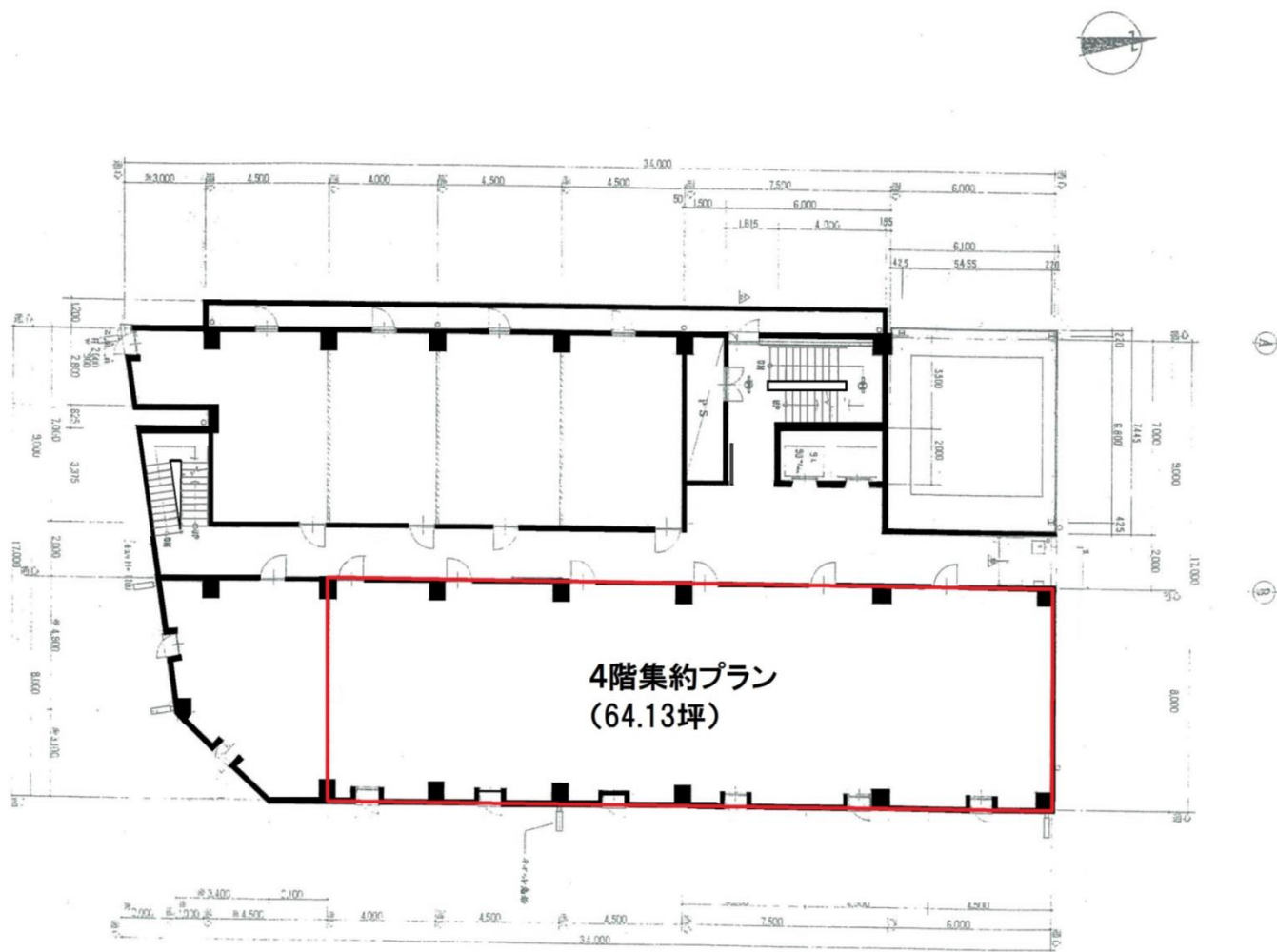


610・611号室



610・611号室

集約プラン



※本プランは既存テナントとの交渉次第となることを予めご承知おきください。